

Novità Eclisse: nuova linea Syntesis® Line

Perfetta sintesi tra tecnica e design

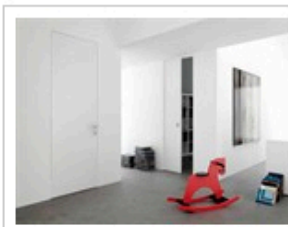
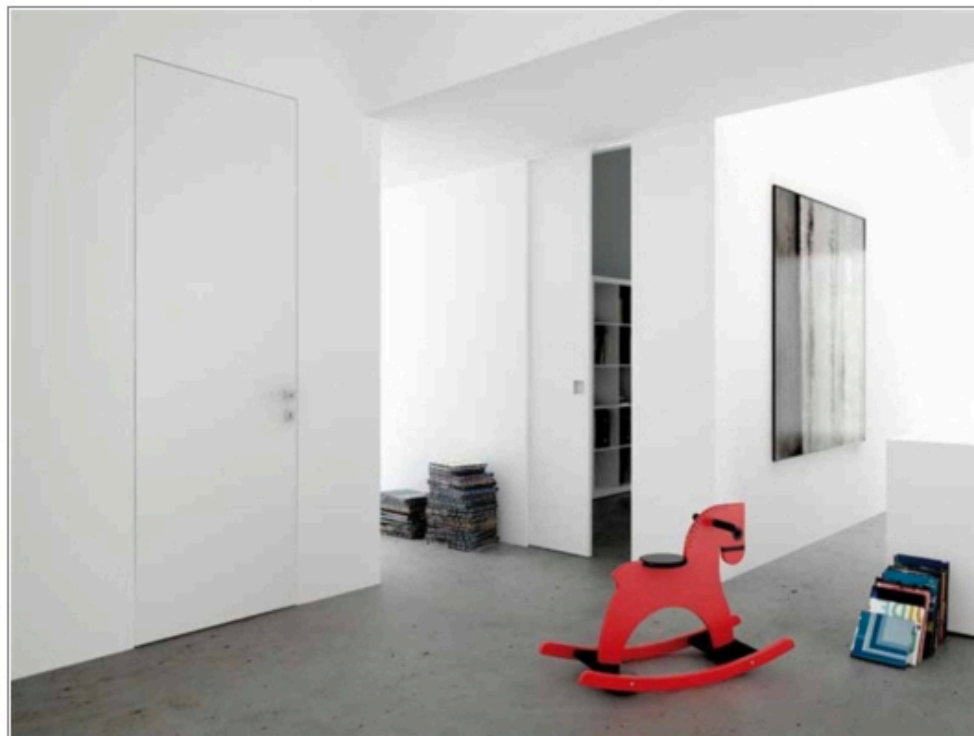


segnala ad un amico | versione stampabile

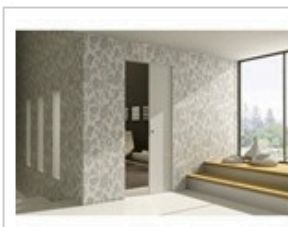
Dimensione testo + -



PRODUCTS BY



Porte SYNTESIS® LINE



Eclisse SYNTESIS® LINE scorrevole

17/05/2011 - Il rigore e il minimalismo dello spazio architettonico molto spesso sono legati ai dettagli. Un tema che ispira **Syntesis® Line**, nuova linea di porte scorrevoli e a battente di **Eclisse** che non necessitano di finiture esterne come stipiti e cornici coprifili. La totale integrazione con la parete permette di realizzare configurazioni progettuali personalizzate, con risultati di sicuro impatto estetico.

Una soluzione squisitamente moderna per ambienti minimali e per chi ama arredare per sottrazione.

Syntesis® Line scorrevole

Indicato per una progettazione raffinata e minimale, questo controtelaio per porta scorrevole a scomparsa è stato recentemente riproposto in una versione rinnovata che l'ha reso ancora più solido ed esteticamente più elegante. Grazie agli speciali profili perimetrali – pre-intonacati in versione intonaco; modellati per essere stuccati per la versione cartongesso – e al montante di battuta rivestito in PVC goffrato, Syntesis® Line scorrevole assicura la perfetta adesione alla muratura e un'assoluta omogeneità della finitura. Il controtelaio diventa così tutt'uno con la parete, scomparendo completamente alla vista.

Notevoli le prestazioni anche sul piano della robustezza. La solidità tipica dei controtelai Eclisse è stata in questo modello ulteriormente incrementata per garantire l'assenza di alterazioni lungo la linea del foro porta. L'insieme di soluzioni tecniche particolari gli consentono di essere installato anche in misure fuori standard. All'interno del controtelaio Syntesis® Line scorrevole può esser inserito qualsiasi pannello porta presente sul mercato.

Syntesis® Line battente

Lo stesso risultato estetico viene ora garantito anche nella nuova variante a battente. Con Syntesis® Line battente la parete è uniforme fino all'interno del foro di passaggio, senza che sia visibile alcun bordo in alluminio del telaio. Come per la soluzione scorrevole, il telaio della porta a battente si presenta rinforzato per offrire elevata resistenza agli urti, e la porta tamburata con doppio legno massello e struttura alveolare a trama fitta scongiura movimenti accidentali e flessioni.

Modelli di porte Eclisse abbinabili

Nella versione scorrevole il pannello porta è in poliestere grezzo; nella versione a battente è disponibile sia in poliestere grezzo che grezzo con primer. Syntesis® Line scorrevole e battente sono disponibili con larghezze a partire da 600 mm e altezze fino a 2700 mm, entrambi nella variante per muratura o cartongesso.

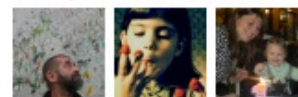
Tutti i Prodotti



Archiportale on Facebook



56,890 people like Archiportale.



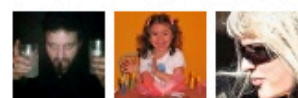
Italo Giulia Francesca



Maria Poyo Dario



Giulio 偉慈 Danila



Alessandro Sabrina Marina

[Archiportale su Facebook](#)