

ECLISSE in una vecchia legnaia riqualificata in abitazione ha consentito versatilità distributiva e rispetto degli ambienti originali

Nel recupero a fini abitativi di un fabbricato rurale, il progetto ha reinterpretato la tradizione locale in sintonia con il contesto paesaggistico ma in chiave moderna e utilizzando i sistemi scorrevoli Eclisse.

L'intervento riguarda una costruzione immersa nella suggestiva cornice paesaggistica collinare dei vigneti veneti a ridosso dell'azienda vinicola di proprietà della famiglia Bernardi. Il corpo edilizio sul quale si è intervenuti era costituito da una vecchia legnaia risalente agli anni Trenta. L'aggregato rurale è stato completamente recuperato mantenendo le caratteristiche originarie grazie ad un processo di demolizione e ricostruzione che richiesto circa quindici mesi di lavoro.

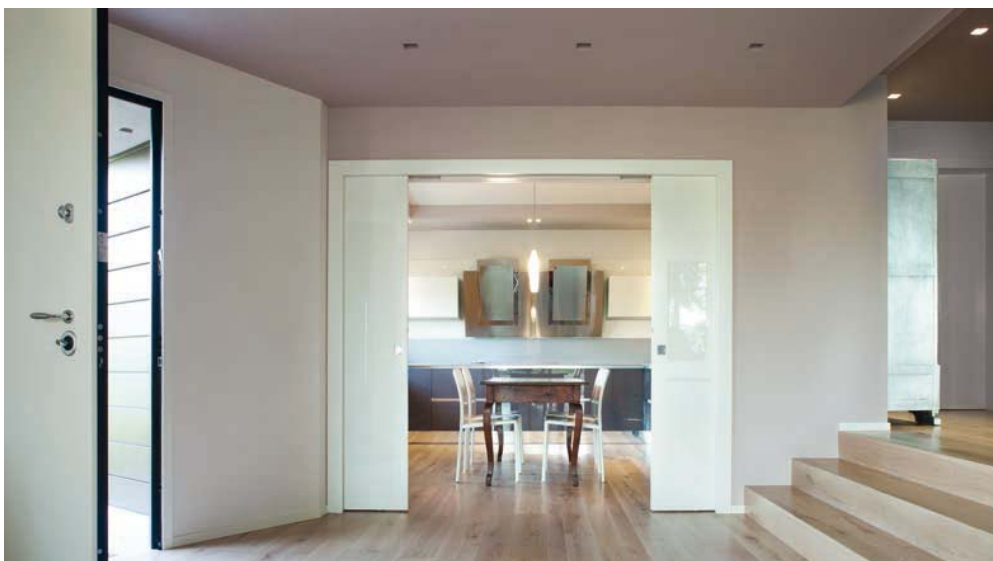
La nuova abitazione doveva dunque avere l'impronta di uno stabile rustico che sapesse mantenere vivo lo spirito originario dell'architettura locale senza perdere le radici con la storia, dandone però una rinnovata identità architettonica.

Nella realizzazione delle opere di disposizione e finitura interna, illuminazione e arredamento della casa si è cercato di dare la priorità alle esigenze e ai gusti del committente, tenendo però sempre ben presente che l'edificio presentava un volume già ben definito. L'idea era di dar vita ad un ambiente luminoso, aereo, spazioso, che contemporaneamente risultasse caldo e accogliente pur avendo l'impronta spiccatamente moderna e di tendenza dell'open space.

MODULO PAROLE CHIAVE

RECUPERO – EDIFICIO RURALE – ABITAZIONE
PRIVATA – SANT'ANNA DI COLLALTO DI
SUSEGANA -CONTROTELAI SCORREVOLI A
SCOMPARSA - **STUDIO DI ARCHITETTURA**
ARCH. GIANNI MONTESEL - KETY BARDIN -
ARREDO PIÙ SAS - **ECLISSE**





Il *continuum* tra gli spazi, l'evocazione all'unità dell'edificio originale sono stati ottenuti attraverso grandi aperture organizzate con controtelai telescopici a scomparsa

L'effetto desiderato si è ottenuto giocando con la luce e col colore. Le tinte morbide ed eleganti degli arredi hanno definito gli spazi in profondità e in altezza ed esaltato la luce naturale che pervade gli ambienti entrando dalle grandi vetrate, dalle quali si ha una splendida vista dei giardini e dei vigneti che circondano l'abitazione.

In più, il legno chiaro dei pavimenti e l'accostamento di pezzi in stile antico a un contesto di arredamento prettamente moderno hanno dato un'impronta particolare a tutto l'ambiente.

Nella suddivisione degli spazi, è stato indispensabile l'utilizzo del sistema per porte a scomparsa a due ante parallele Telescopica Estensione di Eclisse, che ha permesso di chiudere completamente alcuni volumi della zona living o di lasciarli completa-

mente a vista per permettere di mantenere l'interazione tra zona cottura, zona pranzo e area relax. Al piano superiore, dedicato alla zona notte e wellness, i sistemi per porte a scomparsa Unico di Eclisse hanno consentito di sfruttare in maniera ottimale gli spazi e nel contempo di rendere più agevoli i movimenti all'interno degli stessi.

Sono stati utilizzati: serramenti a taglio termico a doppia camera, cappotto spessore 15 cm in polistirolo a grafite, coibentazione del tetto con 18 cm di fibra di legno/polistirene, impianto solare termico, impianto di riscaldamento a pavimento. Per quanto riguarda i controtelai per le chiusure interne, controtelaio mod.

Telescopica Estensione (zona pranzo), controtelaio mod. Unico (zona notte) di Eclisse.

