

# Una nuova realizzazione per Eclisse

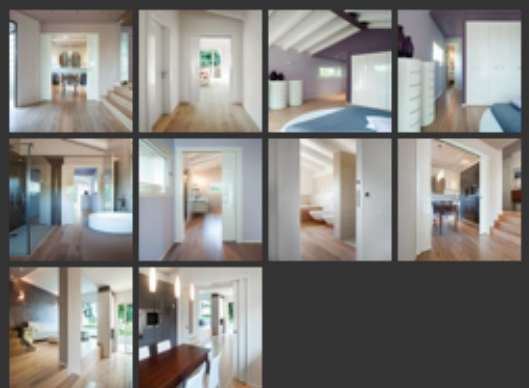
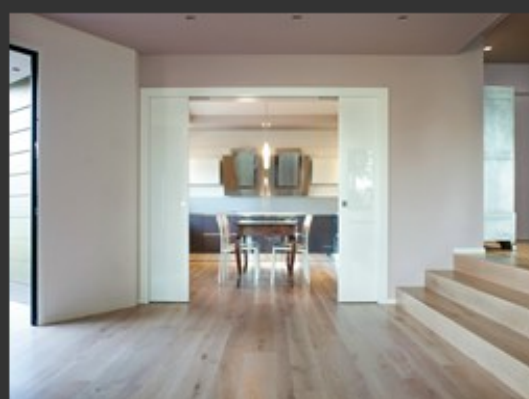
## La suggestiva trasformazione di una vecchia legnaia



Letto 649 volte

22/03/2013 - Nel recupero a fini abitativi di un fabbricato rurale, il progetto ha reinterpretato la tradizione locale in sintonia con il contesto paesaggistico ma in chiave moderna e utilizzando i sistemi scorrevoli **Eclisse**.

### Gallery



L'intervento riguarda una costruzione immersa nella suggestiva cornice paesaggistica collinare dei vigneti veneti a ridosso dell'azienda vinicola di proprietà della famiglia Bernardi. Il corpo edilizio sul quale si è intervenuti era costituito da una vecchia legnaia risalente agli anni Trenta. L'aggregato rurale è stato completamente recuperato mantenendo le caratteristiche originarie grazie ad un processo di demolizione e ricostruzione che richiesto circa quindici mesi di lavoro.

La nuova abitazione doveva dunque avere l'impronta di uno stabile rustico che sapesse mantenere vivo lo spirito originario dell'architettura locale senza perdere le radici con la storia, dandone però una rinnovata identità architettonica.

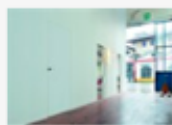
Nella realizzazione delle opere di disposizione e finitura interna, illuminazione e arredamento della casa si è cercato di dare la priorità alle esigenze e ai gusti del committente, tenendo però sempre ben presente che l'edificio presentava un volume già ben definito. L'idea era di dar vita ad un ambiente luminoso, aereo, spazioso, che contemporaneamente risultasse caldo e accogliente pur avendo l'impronta spiccatamente moderna e di tendenza dell'open space.

L'effetto desiderato si è ottenuto giocando con la luce e col colore. Le tinte morbide ed eleganti degli arredi hanno definito gli spazi in profondità e in altezza ed esaltato la luce naturale che pervade gli ambienti entrando dalle grandi vetrate, dalle quali si ha una splendida vista dei giardini e dei vigneti che circondano l'abitazione. In più, il legno chiaro dei pavimenti e l'accostamento di pezzi in stile antico a un

### Notizie correlate



07/02/2013  
**I sistemi Eclisse al  
Pineta Eco-Hotel**



13/12/2012  
**Eclisse promuove il  
progetto 'Spazi di  
Espressione'**



13/11/2012  
**Sistemi Eclisse in  
un'antica barchessa con  
vista**

03/10/2012

**Secondo appuntamento di "Dialoghi", il  
ciclo di workshop promosso da Eclisse**

ciclo di workshop promosso da Eclisse



25/09/2012

**Ambienti più funzionali  
e confortevoli con  
Eclisse**



24/07/2012

**Evoluto® scorrevole di  
Eclisse**



15/05/2012

**Eclisse, funzionalità ed  
estetica**



28/03/2012

**Lo showroom Eclisse si  
rinnova**

contesto di arredamento prettamente moderno hanno dato un'impronta particolare a tutto l'ambiente.

Nella suddivisione degli spazi, è stato indispensabile l'utilizzo del sistema per porte a scomparsa a due ante parallele **Telescopica Estensione** di **Eclisse**, che ha permesso di chiudere completamente alcuni volumi della zona living o di lasciarli completamente a vista per permettere di mantenere l'interazione tra zona cottura, zona pranzo e area relax.

Al piano superiore, dedicato alla zona notte e wellness, i sistemi per porte a scomparsa Unico di **Eclisse** hanno consentito di sfruttare in maniera ottimale gli spazi e nel contempo di rendere più agevoli i movimenti all'interno degli stessi.

**Eclisse su Archiproducts.com** (riproduzione riservata)