



| Caixilhos para portas de correr |



A EMPRESA ECLISSE

ECLISSE



Desde 1989 a Eclisse é reconhecida a nível internacional por ter aperfeiçoado e desenvolvido acessórios aos caixilhos de portas embutidas, tornando-os um produto de elevado nível de prestações, melhorando o conforto e o prazer de viver numa habitação.

É a história de uma empresa que cresceu com grande espírito empreendedor, desempenho constante nas pesquisas e inovações, além da sinergia com pessoas profundamente envolvidas no mesmo projecto.

O sucesso da Eclisse é o resultado de um compromisso sistemático que visa a melhoria constante da qualidade dos produtos, dando a justa atenção às problemáticas e sugestões expressas pelos clientes, instaladores e marceneiros.

A esse comprometimento, a Eclisse respondeu com a pesquisa e a industrialização de uma vasta gama de soluções originais, protegidas com mais de 30 patentes que torna seus caixilhos únicos no mercado.

A forte presença no mercado italiano, apoiada por uma ampla rede de representantes comerciais, correspondeu desde o início a uma forte projecção nos mercados internacionais. Em França, Polónia, Áustria, República Checa, Espanha, Eslováquia, Brasil, Alemanha, Roménia, e Inglaterra, a Eclisse criou filiais que trabalham com uma rede comercial autónoma.

No resto do mundo, está presente com distribuidores nacionais, clientes directos ou depósitos com representantes.

PESQUISA E EVOLUÇÃO

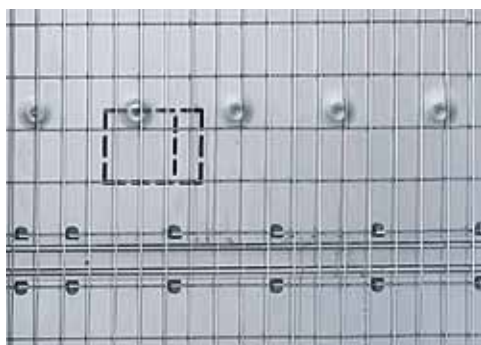
Com 21 anos de experiência, competência e profissionalismo, Eclisse fez da sua imagem uma garantia de qualidade e tecnologia, resolvendo problemas referentes à utilização, manutenção e instalação.

Mais de 30 **patentes** comprovam a busca constante de melhoramentos da empresa.

Entre elas citamos:

- **Sistema para porta embutida Luce**, coloca tomadas no caixilho;
- **Trilho removível** que permite a inspecção e a instalação de acessórios a qualquer momento;
- **Sistema de engate sem soldas da malha** electro-soldada no caixilho, que evita a formação de ferrugem e possíveis movimentos da malha;
- **Fundo removível**, soluciona com facilidade problemas devidos a uma incorrecta instalação;
- **Barra de alinhamento**, segura o caixilho perfeitamente alinhando-o durante a instalação
- **Sistema de fechadura "auto-centrante"**, permite que a fechadura entre no relativo espelho com facilidade, precisão e rapidez.

**Sistema
para porta
embutida Luce**



**Fundo
removível**



**Trilho
removível**



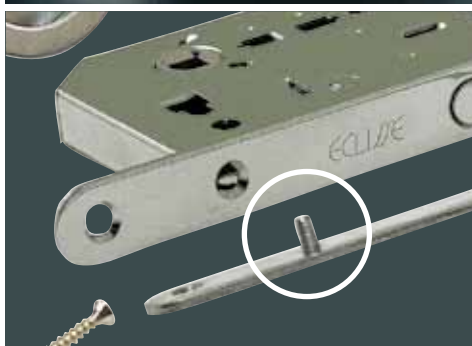
**Barra de
alinhamento**



**Sistema de
engate sem
soldas da
malha**



**Sistema
de fechadura
"auto-
centrante"**



A sincronia para porta dupla, sincronização das folhas nos modelos telescópicos, os tratamentos anticorrosão e anticorrosão, o caixilho para Drywall (Gesso cartonado) com estrutura aberta, o kit de encaixe para Drywall (Gesso cartonado) são algumas das patentes da Eclisse, sendo a primeira empresa que lançou no mercado a porta embutida motorizada.

CERTIFICAÇÕES E TESTES



O certificado garante a fiabilidade das roldanas em função de uma série de testes feitos periodicamente com ciclos de 100.000 aberturas/encerramentos.



Empresa com sistema Qualidade certificado UNI EN ISO 9001.



Certificado OHSAS 18001.

Os testes, comprovam a qualidade dos produtos Eclisse:

A empresa Eclisse projecta e produz caixilhos para portas de correr embutidas e relativos acessórios, sistemas automáticos electrónicos de portas para a passagem de pessoas conforme as normas **UNI EN ISO 9001**. Para conseguir isso a Eclisse criou uma equipa de Pesquisa e Desenvolvimento por meio do qual se faz promotora de testes voluntários sob a observação do instituto notificado CSI. Eclisse também escolheu voluntariamente adoptar um sistema de saúde e de gestão da segurança de Trabalho, em conformidade com a norma **OHSAS 18001**. OHSAS que identifica um padrão reconhecido a nível internacional e tem como objectivo proteger a segurança e a saúde de seus empregados e todos aqueles que entram em contacto com a empresa.

Teste de durabilidade das roldanas blindadas segundo a norma UNI EN 1527.

As roldanas blindadas Eclisse para peso max 80 e 120 kgs, não sofreram alterações significativas após ciclos de 100.000 aberturas. Alíás, as roldanas obtiveram o máximo nível de resistência à corrosão (grau 4) após 240 horas em neblina salgada (escala de classificação de 1 a 4 de acordo com a norma UNI EN 1670)

Guia (removível):

É fabricado em liga de alumínio 6060 (norma UNI 9006/1) e protegido com uma anodização de 10 μm ., com tratamento térmico T5 que garante, além da durabilidade no tempo em ambientes particularmente húmidos, uma dureza superficial que permite altas prestações de deslizamento das roldanas.

Teste de impacto: (prova harmonizada com a norma UNI EN 1629)

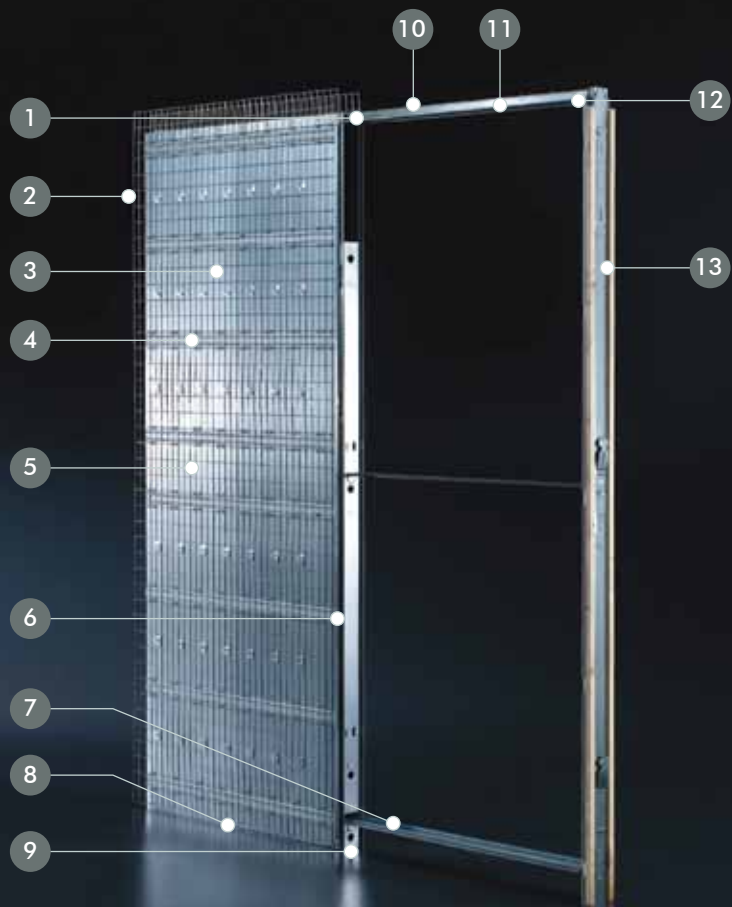
Na PORTA DE CORRER EMBUTIDA DE UM CAIXILHO ECLISSE (alvenaria/drywall): uma porta de correr, medindo 1000mm x 2100 mm, foi submetida a um teste de impacto que simula violentos impactos acidentais, através de um peso macio de 30 kgs, caindo ortogonalmente de diferentes alturas. O Caixilho e seus acessórios permaneceram intactos, sem acusar danos ou alterar a leveza e atrito no deslizamento.

Estes resultados confirmam cientificamente a particular atenção que a Eclisse dedica nas características dos materiais utilizados, e colocam seus produtos aos máximos níveis de qualidade presentes no mercado.

AS VANTAGENS

...é mais fácil trabalhar

Eclisse estudou soluções técnicas e avançadas para poder montar os caixilhos da forma mais rápida e segura até mesmo quando as condições em obra não são favoráveis.



O cimento não cai

porque é apoiado por uma rede **serrilhada*** uma malha espessa (25 x 50 mm) colocada entre a chapa de aço e a parede de cimento.

*Perfil da rede: com fio cruzado e serrilhado para melhorar a aderência do cimento.



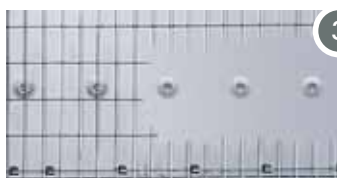
1 GUIA REMOVÍVEL (Patenteado)

Permite em qualquer momento a instalação de acessórios e a manutenção sem necessidade de intervenção no acabamento da parede.



2 GRADE PARA REBOCO

Grade para reboco de 50x25 mm com excedente para evitar fissuras entre caixilho e parede. Garante a aderência do reboco na estrutura metálica.



3 CHAPA TRABALHADA ANTI-DEFORMAÇÃO

Sistema de travamento trabalhado na lâmina com 0,7 mm de espessura, melhora a rigidez e resistência evitando a deformação da chapa.

*É um processo de perfuração de uma folha plana para criar relevos.



4 TRAVESSAS DE REFORÇO

As 16 travessas sitiadas entre a grade e a chapa do caixilho, por meio do sistema especial de engate sem soldas (patenteado), conferem rigidez ao caixilho e evitam deformações durante a fase de secagem do acabamento (gesso/argamassa).



5 REDE FIXADA AO CAIXILHO SEM SOLDAGEM (Patenteado)

Para evitar ferrugem e uma possível separação da rede



6 MONTANTES VERTICAIS REFORÇADOS

Construídos com chapa dupla e dobrados de forma que o reboco faça um corpo único, oferecendo uma maior resistência no "ponto fraco" do caixilho.



7 BARRA DE ALINHAMENTO (Patenteado)

Permite um ponto sólido de junção entre o caixilho e a moldura de encosto durante a instalação. Isso garante uma perfeita posição centrada.

É de série nos modelos UNICO, com 90 mm de espessura, 108, 125 e 150, e modelo SYNTESIS® LINE, SYNTESIS® LINE estensione.



8 PERFIL INFERIOR REMOVÍVEL (Patenteado)

Evita a remoção da estrutura metálica caso tenha um imprevisto em obra e o piso acabado fique numa altura inferior à base do caixilho.

É de serie nos modelos UNICO e ESTENSIONE na versão de alvenaria 108, 125 e 150 (Modelo Sideral excluído).



9 PINO GUIA (Patenteado)

Construído em nylon, encaixa automaticamente e com facilidade no centro da abertura do caixilho, sendo fixado com 2 parafusos ponta-broca nos montantes.



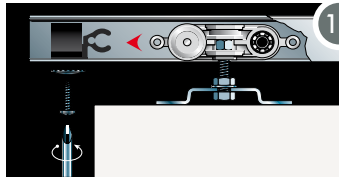
10 PROTECÇÃO DE POLIESTIRENO EXPANDIDO NA TRAVESSA SUPERIOR

Para absorver os movimentos e as dilatações da viga.



11 CARROS DESLIZANTES EM NYLON COM ROLAMENTOS BLINDADOS

Carros deslizantes em nylon com rolamentos blindados em aço cromo nunca precisam de lubrificação. As roldanas fornecidas sustentam até 80 kgs, é possível, trocando a guia e as roldanas fornecidas separadamente, colocar painéis de portas com / até 120 kgs de peso.



12 2 TRAVÕES REGULÁVEIS

Colocadas na guia, permitem regular o limite de abrir/fechar do painel porta.

As extremidades das roldanas entram perfeitamente nos limitadores travando levemente a folha da porta.



13 MONTANTE BATENTE EM METAL

Perfil metálico colocado no montante batente para reforçar a estrutura.

É encontrado nos modelos UNICO, NOVANTA com espessura 90, 108 e UNILATERALE.

AS VANTAGENS



Embalagem para sistema de gesso cartonado:
140 x 2310 x 110 mm para o "Kit".
A partir de 640 x 2260 x 110 mm para versão já ensemblada.



SISTEMAS PARA GESSO CARTONADO

O sistema é composto por um conjunto de perfis que criam um caixilho aberto que podem ser fechados com placas de gesso cartonado, painéis de madeira ou MDF. A largura dos perfis é projetada para montar a estrutura numa parede de gesso cartonado com montantes de 70 mm. Devido ao exclusivo sistema de encaixe a instalação é muito fácil e rápida.

SISTEMA PARA GESSO CARTONADO



1 GUIA REMOVÍVEL (Patenteado)

Permite em qualquer momento a instalação de acessórios e a manutenção sem necessidade de intervenção no acabamento da parede.



2 SISTEMA DE ENCAIXE (Patenteado)

As travessas são fixadas aos montantes verticais com um sistema de encaixe clicado que facilita a instalação e evita o uso de parafusos.

Em 5 minutos conseguimos montar o caixilho.



3 MONTANTES VERTICAIS REFORÇADOS

Construídos com chapa dupla e dobradas, de forma que as placas de gesso cartonado/painéis de madeira/MDF sejam apoiados com precisão nas travessas, oferecendo uma maior resistência no "ponto fraco" do caixilho.



4 PINO GUIA (Patenteado)

Construído em nylon, encaixa automaticamente e com facilidade no centro da abertura do caixilho, sendo fixado com 2 parafusos ponta-broca nos montantes.



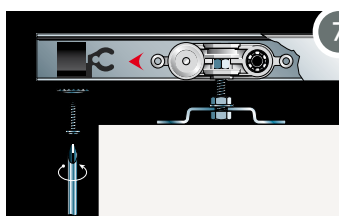
5 TRAVESSA SUPERIOR EM METAL

Confere rigidez e evita deformações devidas ao peso na parte superior.



6 CARROS DESLIZANTES EM NYLON COM ROLAMENTOS BLINDADOS

Carros deslizantes em nylon com rolamentos blindados em aço cromo nunca precisam de lubrificação. As roldanas fornecidas sustentam até 80 kgs, é possível, trocando a guia e as roldanas fornecidas separadamente, colocar painéis de portas com / até 120 kgs de peso.



7 2 TRAVÕES REGULÁVEIS

Colocadas na guia, permitem regular o limite de abrir/fechar do painel porta.

As extremidades das roldanas entram perfeitamente nos limitadores travando levemente a folha da porta.



8 MONTANTE DE BATENTE EM METAL

Garante estabilidade dimensional, e facilita a aplicação.

É de série nos Modelos UNICO e UNILATERALE de NOVANTA.



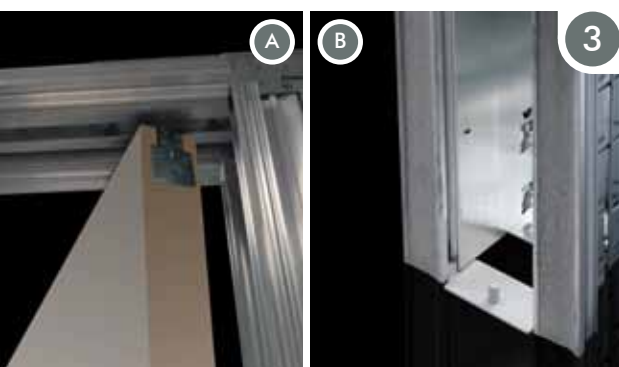
Perfis integrados na estrutura

Montantes verticais, travessa superior e montante batente na versão para alvenaria está pré-acabado e por estucar na versão de gesso cartonado, para que possa pintados com a mesma cor da parede.



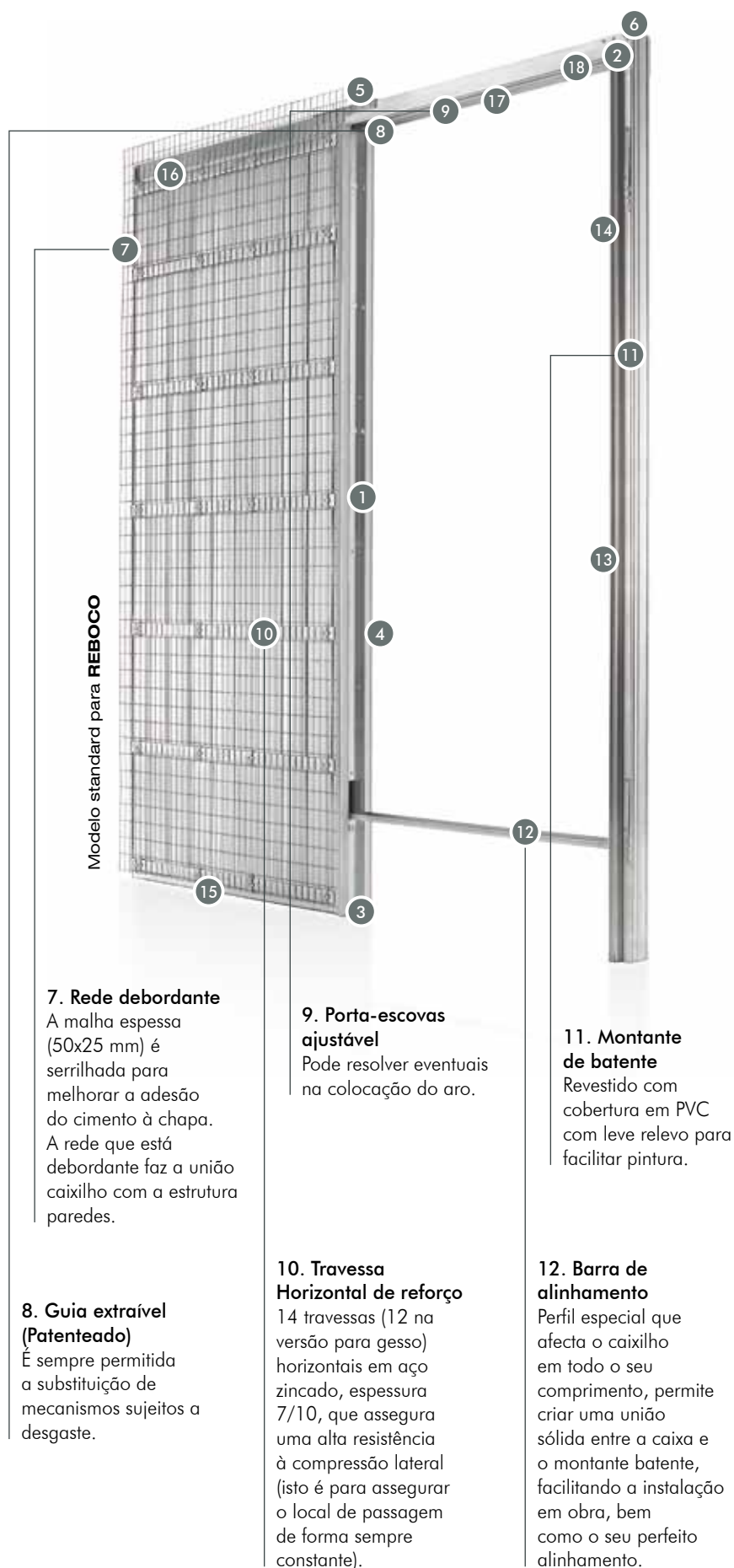
Placa de ocultação de fecho de porta

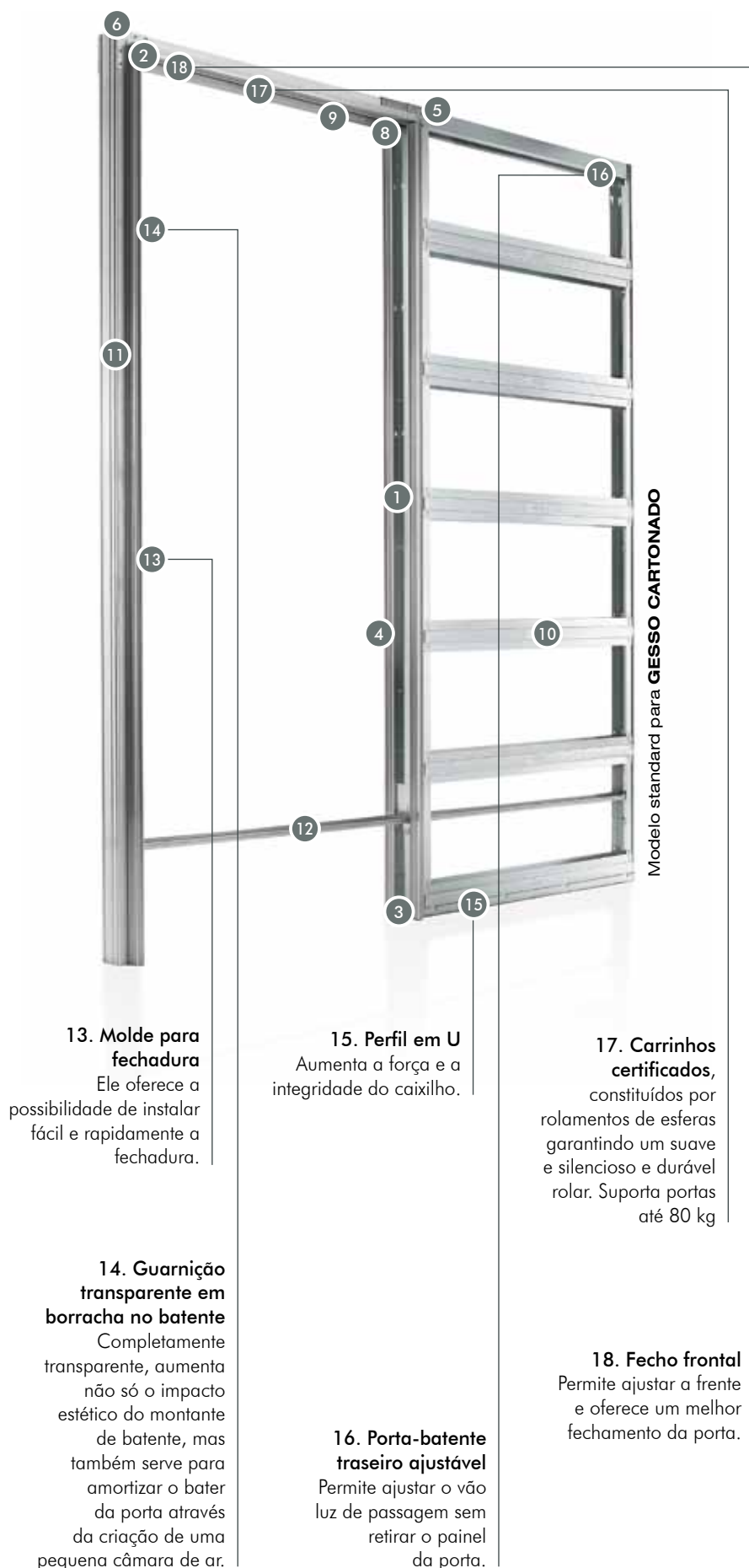
Oferece um melhor design ao fecho da porta.



Sistema de suporte traseiro e pino-guia auto-centrante (patente pendente italiano).

A inserção do painel da porta é consideravelmente mais fácil com a combinação do suporte traseiro (foto A) e pino-guia auto-centrante, que se instala sem a necessidade de furar o pavimento (foto B).





Montantes reforçados

Aumentámos a robustez do caixilho em mais de 40%, em comparação com os perfis anteriores, de modo que o risco de eventuais torções é significativamente reduzido.



União de reforço

Garante o alinhamento perfeito entre as travessas, os montantes e a caixa



Esquadrias reforçadas

Oferece a garantia de linearidade e robustez.

AS RAZÕES DE UMA ESCOLHA

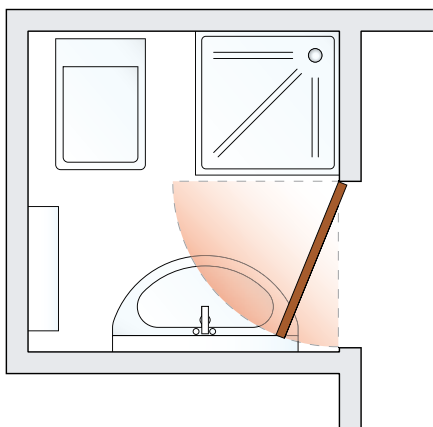
Com o uso de uma porta tradicional...

A PORTA DE BATENTE

A porta de batente representa um modelo tradicional nas residências, mas o espaço que ocupa provoca evidentes limitações, principalmente se considerarmos as exigências do nosso tempo. Uma porta tradicional aberta cria um elemento arquitectónico inútil que atrapalha o nosso dia-a-dia. Para entender melhor é suficiente lembrar que nos apartamentos modelos, para facilitar uma melhor circulação, raramente se colocam as portas. Outra grande limitação é que o lugar ideal para ser instalada é no canto de um quarto, por exemplo, oferecendo pouquíssimas alternativas para o projectista moderno. Aberturas limitadas, luminosidade escassa e espaços mortos são problemas que necessitam de soluções inovadoras.

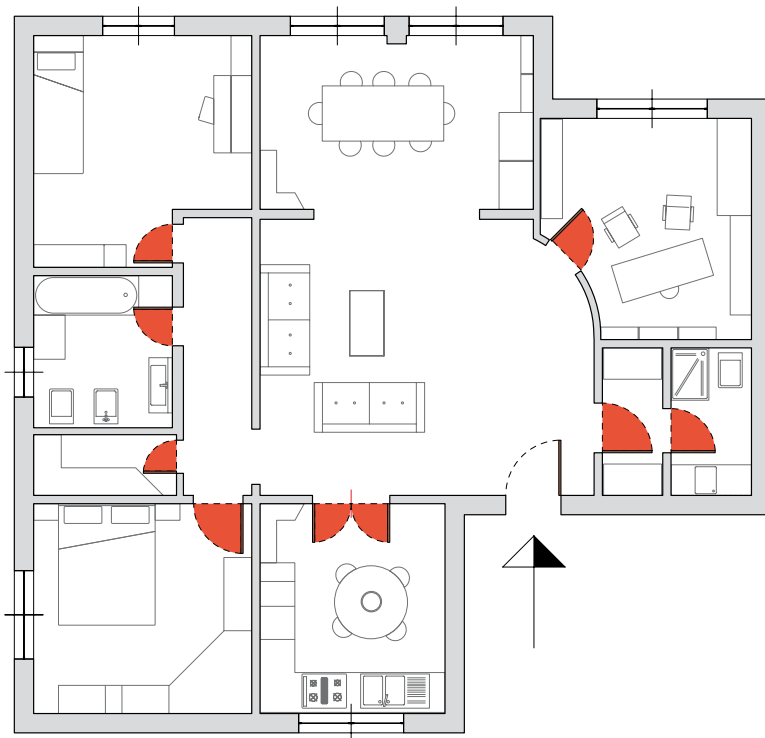


...Você perde



Porque não utilizar uma porta tradicional

- Perda de espaço
- Barreira arquitectónica
- Limitação nos projetos
- Não poder utilizá-la em espaços pequenos



A INOVAÇÃO

Utilizando o sistema Eclisse...

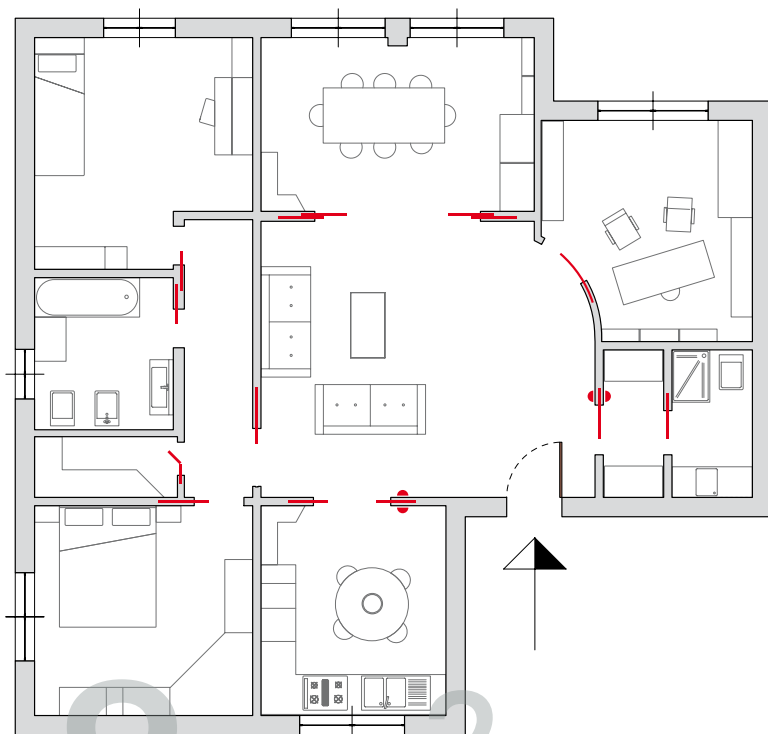


A PORTA DE CORRER

Com Eclisse a porta entra na parede ganhando espaço e melhorando o conforto habitacional.

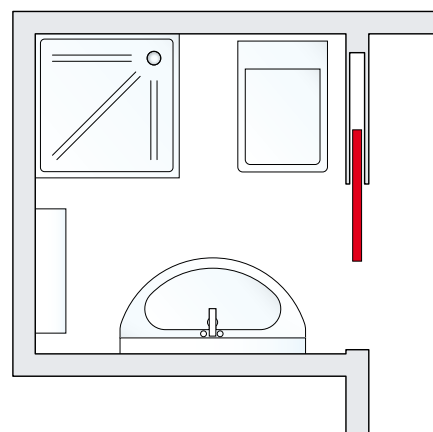
Através de pesquisas e aperfeiçoamentos, tornou-se um excelente sistema que atende a todas as necessidades. Conseguimos com o Modelo Único instalar o sistema em locais com largura de 132 cm, o modelo Telescópica Estensione permite aberturas até 5 metros de vão livre, transformando com efeito de mágica ambientes distintos em um espaço único. A porta que se “eclipsa” (oculta) permite ganhar 6% do espaço disponível, oferecendo ao projectista a possibilidade de sair dos esquemas tradicionais otimizando o uso do espaço disponível, a porta não precisa ser colocada necessariamente no canto.

...Você ganha



Espaço recuperado 8 m²*

*Refere-se ao projecto acima apresentado



Porquê utilizar um caixilho Eclisse

- Ganho de espaço
- Melhor conforto habitacional
- Mais soluções nos projetos
- Agrega valor ao imóvel
- Aumentam as opções de design

GAMA DE CAIXILHOS

Eclisse **UNICO**



Eclisse **ESTENSIONE**



Eclisse **LUCE unico**



Eclisse **LUCE estensione**



Eclisse **SYNTESIS® LINE**



Eclisse **SYNTESIS® LINE estensione**



DE INTERIOR

Eclisse **TELESCOPICA**



Eclisse **TELESCOPICA estensione**



Eclisse **CIRCULAR unico**



Eclisse **CIRCULAR estensione**



Eclisse **UNILATERALE**



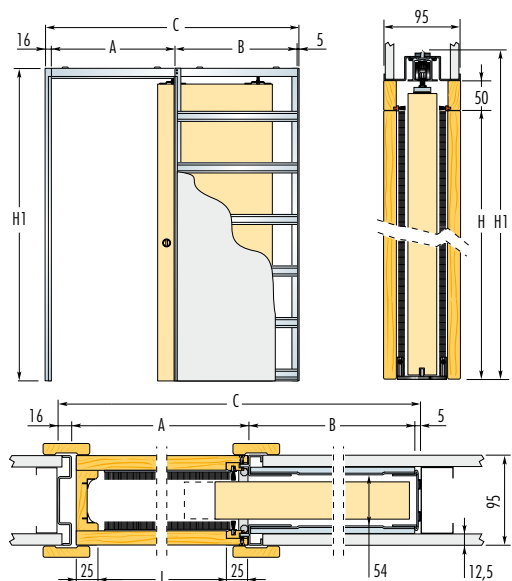
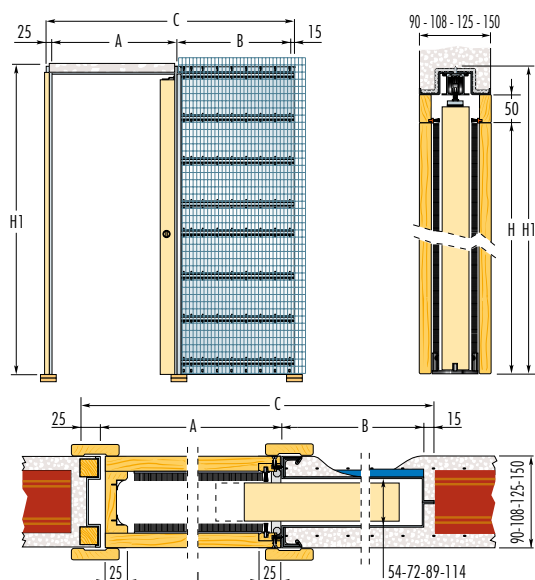
Eclisse **NOVANTA**



Eclisse UNICO



Caixilho para uma folha



Caixilho para uma folha

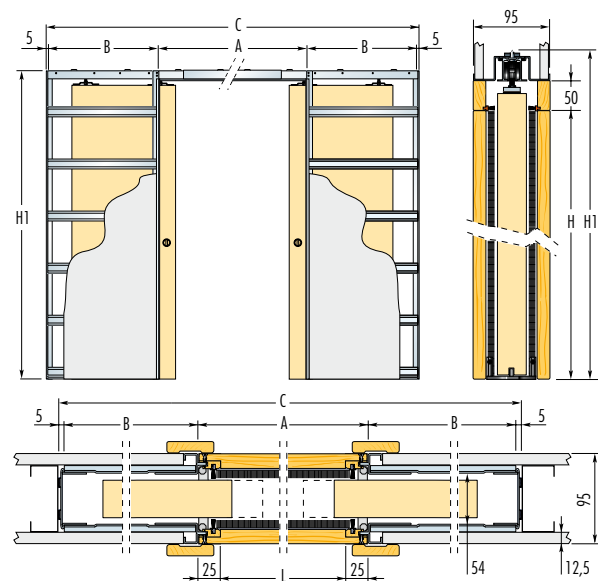
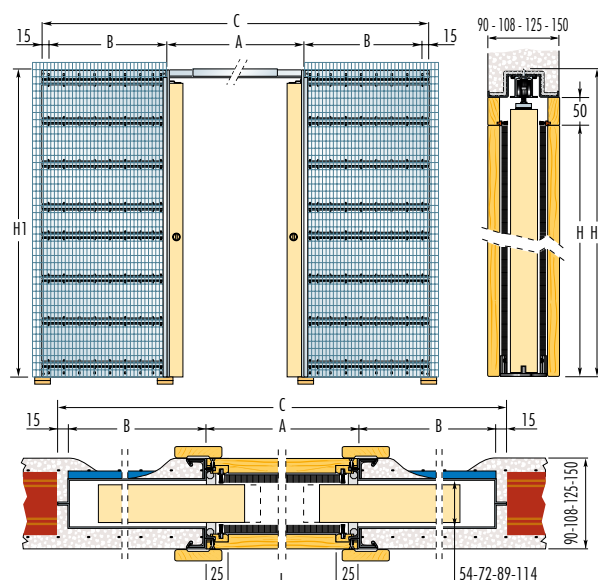
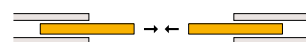
| Abertura L x H | Versão para REBOCO | | | Versão para GESSO CARTONADO | | |
|-------------------|-----------------------------|------|------|-----------------------------|------|------|
| | Dimensões globais C x H1 | A | B | Dimensões globais C x H1 | A | B |
| 575 x 2000/2100 | 1290 x 2090/2190 | 625 | 625 | 1263 x 2085/2185 | 625 | 617 |
| 625 x 2000/2100 | 1440 x 2090/2190 | 675 | 725 | 1413 x 2085/2185 | 675 | 717 |
| 675 x 2000/2100 | 1490 x 2090/2190 | 725 | 725 | 1463 x 2085/2185 | 725 | 717 |
| 725 x 2000/2100 | 1640 x 2090/2190 | 775 | 825 | 1613 x 2085/2185 | 775 | 817 |
| 775 x 2000/2100 | 1690 x 2090/2190 | 825 | 825 | 1663 x 2085/2185 | 825 | 817 |
| 825 x 2000/2100 | 1840 x 2090/2190 | 875 | 925 | 1813 x 2085/2185 | 875 | 917 |
| 875 x 2000/2100 | 1890 x 2090/2190 | 925 | 925 | 1863 x 2085/2185 | 925 | 917 |
| 925 x 2000/2100 | 2040 x 2090/2190 | 975 | 1025 | 2013 x 2085/2185 | 975 | 1017 |
| 975 x 2000/2100 | 2090 x 2090/2190 | 1025 | 1025 | 2063 x 2085/2185 | 1025 | 1017 |

- Nos chassis com um espaço interior de 54 mm.
O painel da porta, deverá ser aplicado com uma espessura máxima de 40mm (incluindo quaisquer perfis para batente do vidro).
- A calha padrão suporta até 80 kg, mediante solicitação pode-se chegar à 120 kg.
- Soluções feitas por medida de acordo com o pedido.

Eclisse ESTENSIONE



Caixilhos para duas folhas especulares



Caixilhos para duas folhas especulares

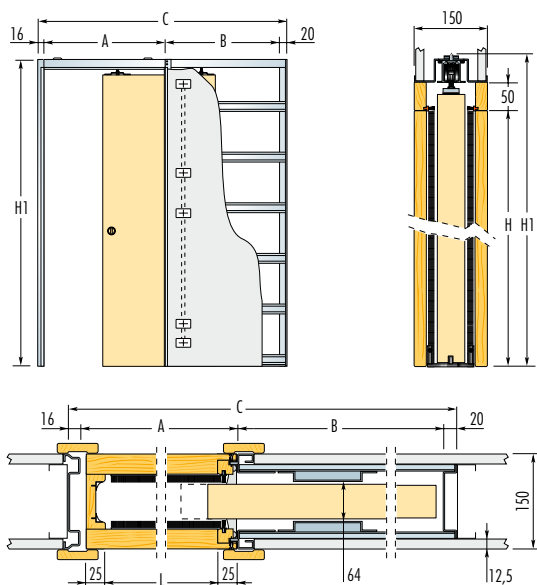
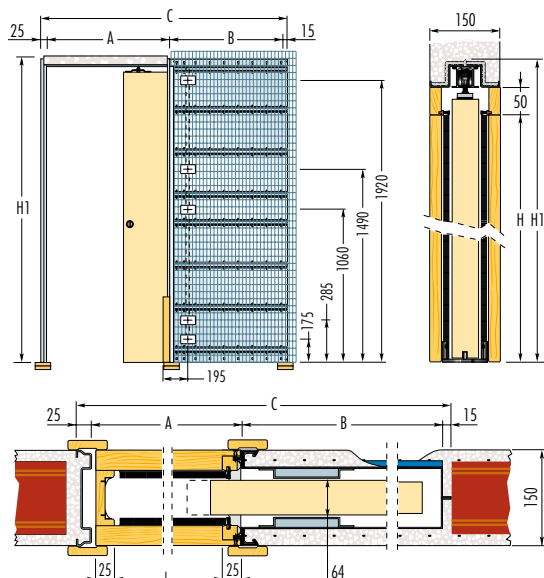
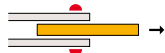
| Abertura L x H | Versão para REBOCO | | | Versão para GESSO CARTONADO | | |
|-------------------|-----------------------------|------|------|-----------------------------|------|------|
| | Dimensões globais C x H1 | A | B | Dimensões globais C x H1 | A | B |
| 1150 x 2000/2100 | 2480 x 2090/2190 | 1200 | 625 | 2444 x 2085/2185 | 1200 | 617 |
| 1250 x 2000/2100 | 2780 x 2090/2190 | 1300 | 725 | 2744 x 2085/2185 | 1300 | 717 |
| 1350 x 2000/2100 | 2880 x 2090/2190 | 1400 | 725 | 2844 x 2085/2185 | 1400 | 717 |
| 1450 x 2000/2100 | 3180 x 2090/2190 | 1500 | 825 | 3144 x 2085/2185 | 1500 | 817 |
| 1550 x 2000/2100 | 3280 x 2090/2190 | 1600 | 825 | 3244 x 2085/2185 | 1600 | 817 |
| 1650 x 2000/2100 | 3580 x 2090/2190 | 1700 | 925 | 3544 x 2085/2185 | 1700 | 917 |
| 1750 x 2000/2100 | 3680 x 2090/2190 | 1800 | 925 | 3644 x 2085/2185 | 1800 | 917 |
| 1850 x 2000/2100 | 3980 x 2090/2190 | 1900 | 1025 | 3944 x 2085/2185 | 1900 | 1017 |
| 1950 x 2000/2100 | 4080 x 2090/2190 | 2000 | 1025 | 4044 x 2085/2185 | 2000 | 1017 |

- Nos chassis com um espaço interior de 54 mm.
O painel da porta, deverá ser aplicado com uma espessura máxima de 40mm (incluindo quaisquer perfis para batente do vidro).
- A calha padrão suporta até 80 kg, mediante solicitação pode-se chegar à 120 kg.
- Soluções feitas por medida de acordo com o pedido.

Eclisse LUCE unico



Caixilho para uma folha previsto para instalação eléctrica



Caixilho para uma folha previsto para instalação eléctrica

| Abertura L x H | Versão para REBOCO | | | Versão para GESSO CARTONADO | | |
|-------------------|-----------------------------|------|------|-----------------------------|------|------|
| | Dimensões globais C x H1 | A | B | Dimensões globais C x H1 | A | B |
| 575 x 2000/2100 | 1290 x 2090/2190 | 625 | 625 | 1276 x 2085/2185 | 625 | 615 |
| 625 x 2000/2100 | 1440 x 2090/2190 | 675 | 725 | 1426 x 2085/2185 | 675 | 715 |
| 675 x 2000/2100 | 1490 x 2090/2190 | 725 | 725 | 1476 x 2085/2185 | 725 | 715 |
| 725 x 2000/2100 | 1640 x 2090/2190 | 775 | 825 | 1626 x 2085/2185 | 775 | 815 |
| 775 x 2000/2100 | 1690 x 2090/2190 | 825 | 825 | 1676 x 2085/2185 | 825 | 815 |
| 825 x 2000/2100 | 1840 x 2090/2190 | 875 | 925 | 1826 x 2085/2185 | 875 | 915 |
| 875 x 2000/2100 | 1890 x 2090/2190 | 925 | 925 | 1876 x 2085/2185 | 925 | 915 |
| 925 x 2000/2100 | 2040 x 2090/2190 | 975 | 1025 | 2026 x 2085/2185 | 975 | 1015 |
| 975 x 2000/2100 | 2090 x 2090/2190 | 1025 | 1025 | 2076 x 2085/2185 | 1025 | 1015 |

- Recomendamos instalar a porta com máxima espessura de 43 mm (incluindo quaisquer perfis para batente do vidro).
- A máxima profundidade da caixa são 40 mm (2 caixas disponíveis)
- A calha padrão suporta até 80 kg, mediante solicitação pode-se chegar à 120 kg.
- Soluções feitas por medida de acordo com o pedido.

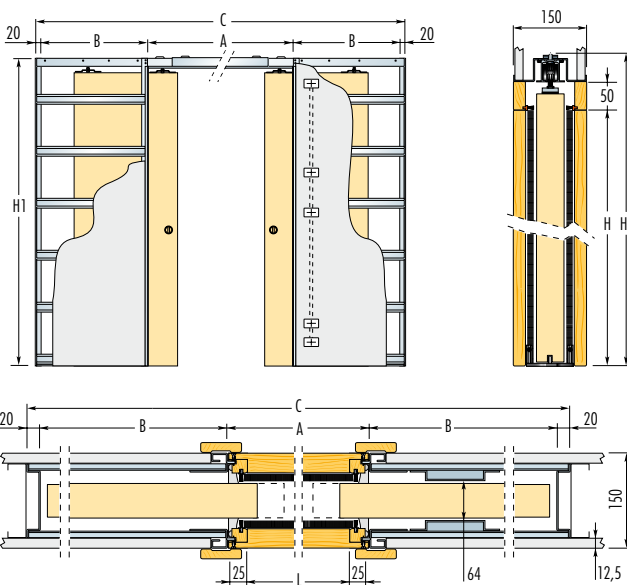
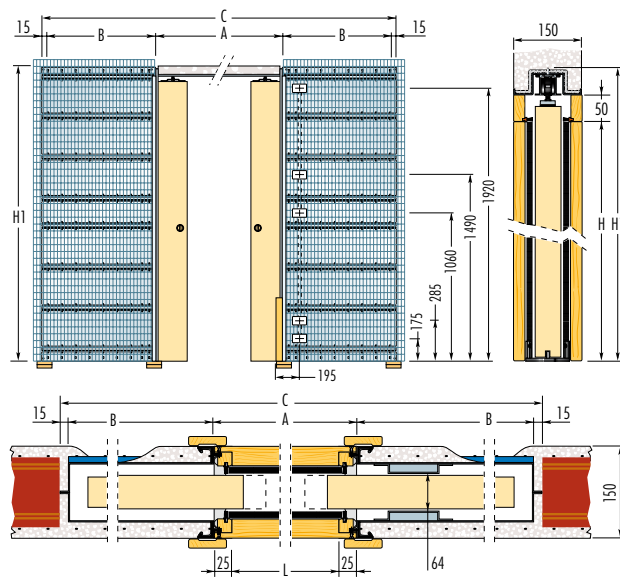
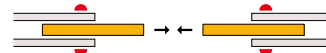
modelo standard para REBOCO

modelo standard para GESSO CARTONADO

Eclisse LUCE estensione



Caixilhos para duas folhas previsto para instalação eléctrica



Caixilhos para duas folhas previsto para instalação eléctrica

| Abertura L x H | Versão para REBOCO | | | Versão para GESSO CARTONADO | | |
|-------------------|-----------------------------|------|------|-----------------------------|------|------|
| | Dimensões globais C x H1 | A | B | Dimensões globais C x H1 | A | B |
| 1150 x 2000/2100 | 2480 x 2090/2190 | 1200 | 625 | 2470 x 2085/2185 | 1200 | 615 |
| 1250 x 2000/2100 | 2780 x 2090/2190 | 1300 | 725 | 2770 x 2085/2185 | 1300 | 715 |
| 1350 x 2000/2100 | 2880 x 2090/2190 | 1400 | 725 | 2870 x 2085/2185 | 1400 | 715 |
| 1450 x 2000/2100 | 3180 x 2090/2190 | 1500 | 825 | 3170 x 2085/2185 | 1500 | 815 |
| 1550 x 2000/2100 | 3280 x 2090/2190 | 1600 | 825 | 3270 x 2085/2185 | 1600 | 815 |
| 1650 x 2000/2100 | 3580 x 2090/2190 | 1700 | 925 | 3570 x 2085/2185 | 1700 | 915 |
| 1750 x 2000/2100 | 3680 x 2090/2190 | 1800 | 925 | 3670 x 2085/2185 | 1800 | 915 |
| 1850 x 2000/2100 | 3980 x 2090/2190 | 1900 | 1025 | 3970 x 2085/2185 | 1900 | 1015 |
| 1950 x 2000/2100 | 4080 x 2090/2190 | 2000 | 1025 | 4070 x 2085/2185 | 2000 | 1015 |

- Recomendamos instalar a porta com máxima espessura de 43 mm (incluindo quaisquer perfis para batente do vidro).
- A máxima profundidade da caixa são 40 mm (2 caixas disponíveis)
- A calha padrão suporta até 80 kg, mediante solicitação pode-se chegar à 120 kg.
- Soluções feitas por medida de acordo com o pedido.

Eclisse LUCE unico

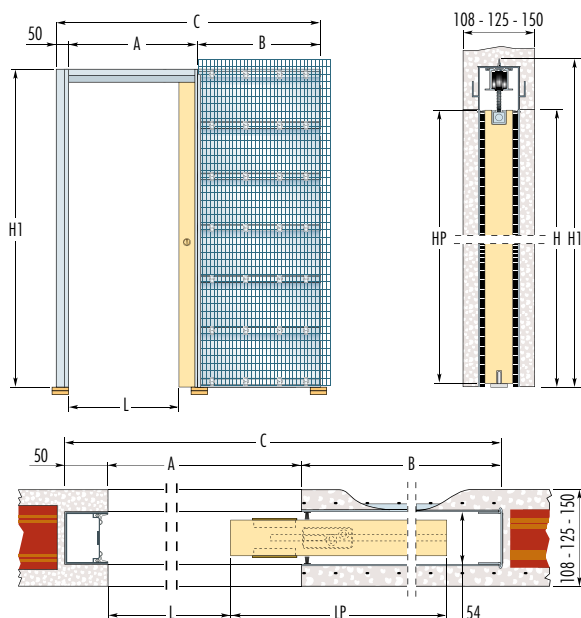
Dimensões expressas em mm

Observações

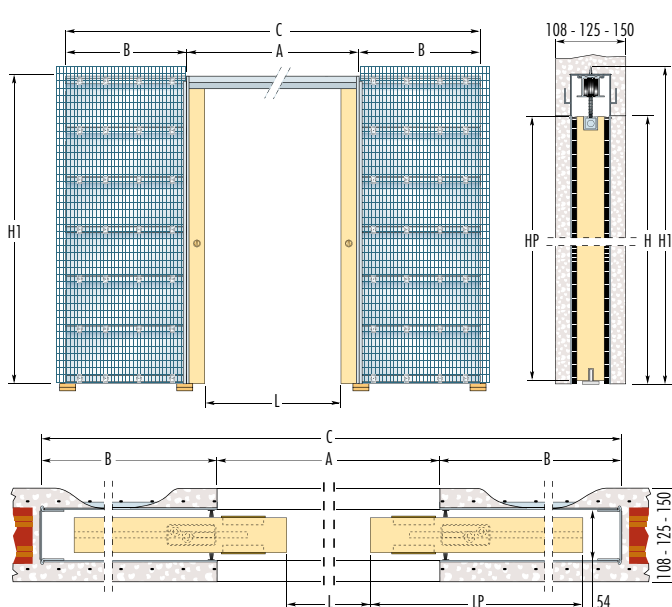
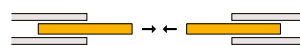
Eclisse LUCE estensione



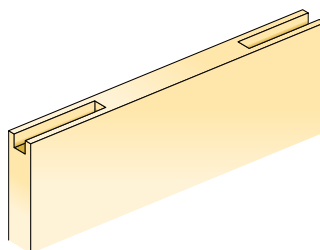
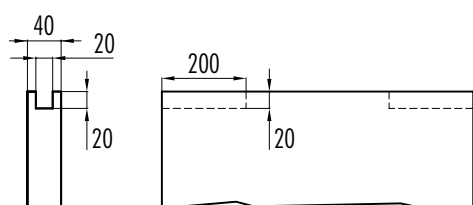
Caixilho para uma folha



Caixilhos para duas folhas especulares



modelo standard para REBOCO



N.B.: Os painéis das portas colocadas nos modelos de SYNTESIS® LINE devem ser cortados junto do perfil superior, como indicado nos desenhos (excluindo portas de vidro).

Caixilho para uma folha

| Versão para REBOCO | | | | PAINEL PORTA | |
|--------------------|------|------|-----------------------------|--------------|-----------|
| Abertura A x H | L | B | Dimensões globais C x H1 | LP | HP |
| 575 x 2000/2100 | 495 | 735 | 1360 x 2060/2160 | 600 | 1992/2092 |
| 675 x 2000/2100 | 595 | 835 | 1560 x 2060/2160 | 700 | 1992/2092 |
| 775 x 2000/2100 | 695 | 935 | 1760 x 2060/2160 | 800 | 1992/2092 |
| 875 x 2000/2100 | 795 | 1035 | 1960 x 2060/2160 | 900 | 1992/2092 |
| 975 x 2000/2100 | 895 | 1135 | 2160 x 2060/2160 | 1000 | 1992/2092 |
| 1075 x 2000/2100 | 995 | 1235 | 2360 x 2060/2160 | 1100 | 1992/2092 |
| 1175 x 2000/2100 | 1095 | 1335 | 2560 x 2060/2160 | 1200 | 1992/2092 |
| 1275 x 2000/2100 | 1195 | 1435 | 2760 x 2060/2160 | 1300 | 1992/2092 |

Fora de medida: O caixilho também está disponível em larguras que podem variar de milímetros 600-1300 mm e altura de 1000 mm a 2700 mm.

Avisos

- ▶ Espessura necessária da parede 125, 150 mm, para qualquer altura superior a 1000 mm.
- ▶ O painel da porta, deverá ser aplicado com uma espessura máxima de 40mm. (incluindo quaisquer perfis para batente do vidro).
- ▶ A calha padrão suporta até 80 kg.

IMPORTANTE

- ▶ Por exigência de fabricação e de segurança, a Eclisse aconselha a manter o painel da porta sobressaído 80 mm.
- ▶ Se necessário, pode alterar o vão de passagem através de regulação do batente da porta
- ▶ Para colocar a porta no caixilho terá que fazer uma ranhura na parte inferior da porta.
- ▶ A ranhura para o pino-guia deve ter as seguintes dimensões: 7x15 mm.

Caixilhos para duas folhas especulares

| Versão para REBOCO | | | | PAINEL PORTA | |
|--------------------|------|------|-----------------------------|--------------|-----------|
| Abertura A x H | L | B | Dimensões globais C x H1 | LP | HP |
| 1150 x 2000/2100 | 990 | 735 | 2620 x 2060/2160 | 600 | 1992/2092 |
| 1350 x 2000/2100 | 1190 | 835 | 3020 x 2060/2160 | 700 | 1992/2092 |
| 1550 x 2000/2100 | 1390 | 935 | 3420 x 2060/2160 | 800 | 1992/2092 |
| 1750 x 2000/2100 | 1590 | 1035 | 3820 x 2060/2160 | 900 | 1992/2092 |
| 1950 x 2000/2100 | 1790 | 1135 | 4220 x 2060/2160 | 1000 | 1992/2092 |
| 2150 x 2000/2100 | 1990 | 1235 | 4620 x 2060/2160 | 1100 | 1992/2092 |
| 2350 x 2000/2100 | 2190 | 1335 | 5020 x 2060/2160 | 1200 | 1992/2092 |
| 2550 x 2000/2100 | 2390 | 1435 | 5420 x 2060/2160 | 1300 | 1992/2092 |

Fora de medida: O caixilho também está disponível em larguras que podem variar de milímetros 1200-2600 mm e altura de 1000 mm a 2700 mm.

Avisos

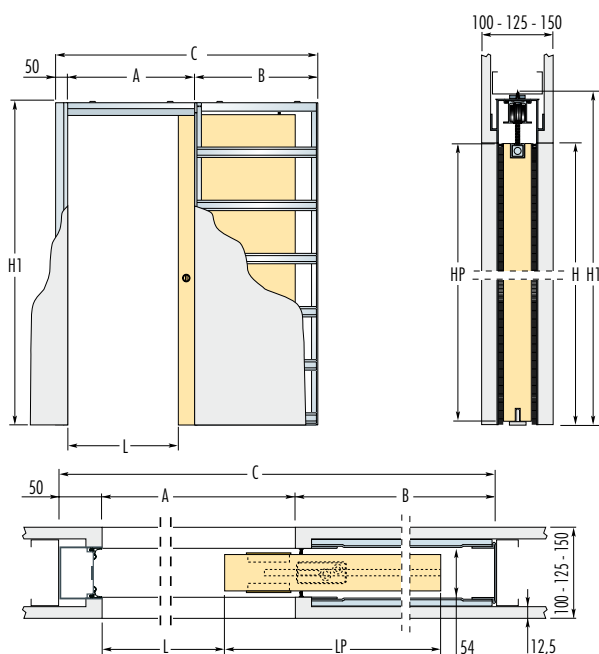
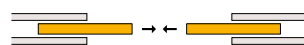
- ▶ Espessura necessária da parede 125, 150 mm, para qualquer altura superior a 2000 mm.
- ▶ O painel da porta, deverá ser aplicado com uma espessura máxima de 40mm. (incluindo quaisquer perfis para batente do vidro).
- ▶ A calha padrão suporta até 80 kg.



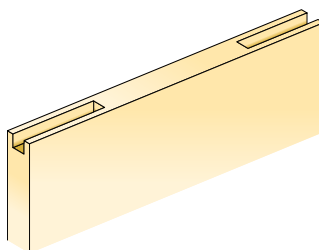
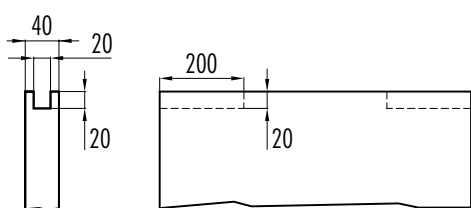
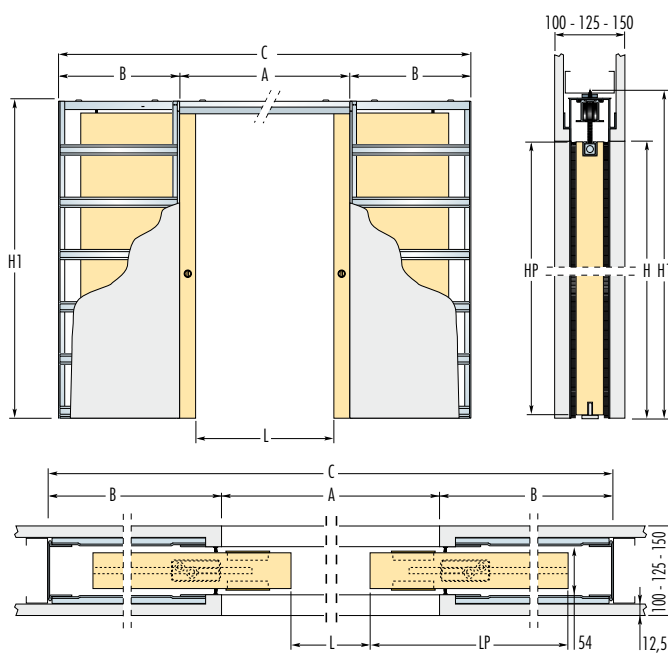
Caixilho para uma folha



Caixilhos para duas folhas especulares



modelo standard para GESSO CARTONADO



N.B.: Os painéis das portas colocadas nos modelos de SYNTESIS® LINE devem ser cortados junto do perfil superior, como indicado nos desenhos (excluindo portas de vidro).

Caixilho para uma folha

| Versão para GESSO CARTONADO | | | | PAINEL PORTA | |
|-----------------------------|------|------|-----------------------------|--------------|-----------|
| Abertura A x H | L | B | Dimensões globais C x H1 | LP | HP |
| 575 x 2000/2100 | 495 | 735 | 1360 x 2060/2160 | 600 | 1992/2092 |
| 675 x 2000/2100 | 595 | 835 | 1560 x 2060/2160 | 700 | 1992/2092 |
| 775 x 2000/2100 | 695 | 935 | 1760 x 2060/2160 | 800 | 1992/2092 |
| 875 x 2000/2100 | 795 | 1035 | 1960 x 2060/2160 | 900 | 1992/2092 |
| 975 x 2000/2100 | 895 | 1135 | 2160 x 2060/2160 | 1000 | 1992/2092 |
| 1075 x 2000/2100 | 995 | 1235 | 2360 x 2060/2160 | 1100 | 1992/2092 |
| 1175 x 2000/2100 | 1095 | 1335 | 2560 x 2060/2160 | 1200 | 1992/2092 |
| 1275 x 2000/2100 | 1195 | 1435 | 2760 x 2060/2160 | 1300 | 1992/2092 |

Fora de medida: O caixilho também está disponível em larguras que podem variar de milímetros 600-1300 mm e altura de 1000 mm a 2700 mm.

Avisos

- ▶ Espessura necessária da parede **125, 150 mm** para **H** a partir de 2150; **A** superior a 1000 mm per qualsiasi altezza.
- ▶ O painel da porta, deverá ser aplicado com uma espessura máxima de 40mm. (incluindo quaisquer perfis para batente do vidro).
- ▶ A calha padrão suporta até 80 kg.

IMPORTANTE

- ▶ Por exigência de fabricação e de segurança, a Eclisse aconselha a manter o painel da porta sobressaído 80 mm.

- ▶ Se necessário, pode alterar o vão de passagem através de regulação do batente da porta
- ▶ Para colocar a porta no caixilho terá que fazer uma ranhura na parte inferior da porta.
- ▶ A ranhura para o pino-guia deve ter as seguintes dimensões: 7x15 mm.

Caixilhos para duas folhas especulares

| Versão para GESSO CARTONADO | | | | PAINEL PORTA | |
|-----------------------------|------|------|-----------------------------|--------------|-----------|
| Abertura A x H | L | B | Dimensões globais C x H1 | LP | HP |
| 1150 x 2000/2100 | 990 | 735 | 2620 x 2060/2160 | 600 | 1992/2092 |
| 1350 x 2000/2100 | 1190 | 835 | 3020 x 2060/2160 | 700 | 1992/2092 |
| 1550 x 2000/2100 | 1390 | 935 | 3420 x 2060/2160 | 800 | 1992/2092 |
| 1750 x 2000/2100 | 1590 | 1035 | 3820 x 2060/2160 | 900 | 1992/2092 |
| 1950 x 2000/2100 | 1790 | 1135 | 4220 x 2060/2160 | 1000 | 1992/2092 |
| 2150 x 2000/2100 | 1990 | 1235 | 4620 x 2060/2160 | 1100 | 1992/2092 |
| 2350 x 2000/2100 | 2190 | 1335 | 5020 x 2060/2160 | 1200 | 1992/2092 |
| 2550 x 2000/2100 | 2390 | 1435 | 5420 x 2060/2160 | 1300 | 1992/2092 |

Fora de medida: O caixilho também está disponível em larguras que podem variar de milímetros 1200-2600 mm e altura de 1000 mm a 2700 mm.

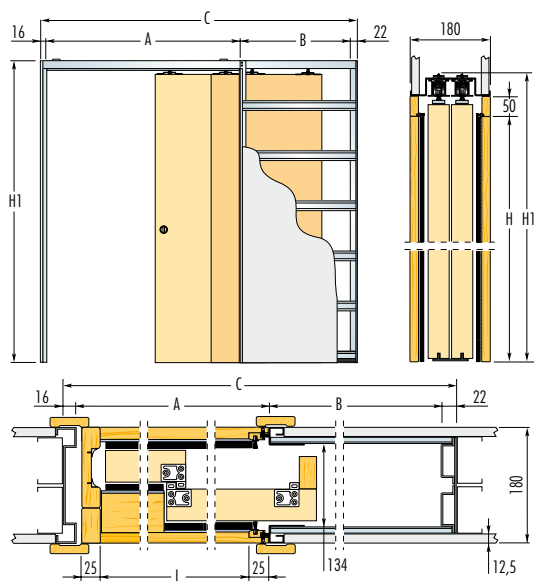
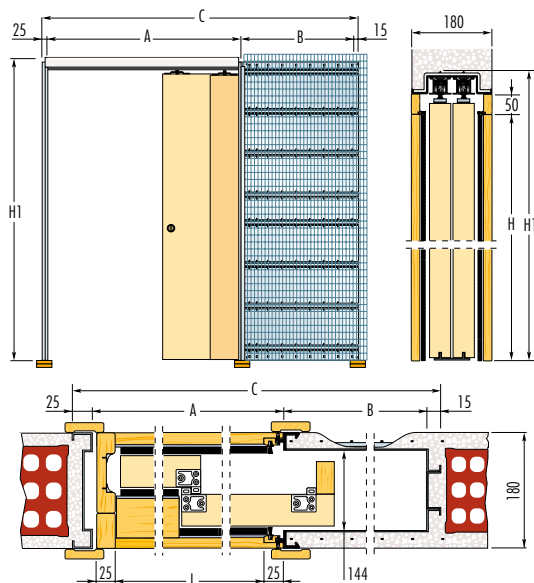
Avisos

- ▶ Espessura necessária da parede **125, 150 mm** para **H** a partir de 2150; **A** superior a 2000 mm per qualsiasi altezza.
- ▶ O painel da porta, deverá ser aplicado com uma espessura máxima de 40mm. (incluindo quaisquer perfis para batente do vidro).
- ▶ A calha padrão suporta até 80 kg.

Eclisse TELESCOPICA



Caixilho para duas folhas paralelas



Caixilho para duas folhas paralelas

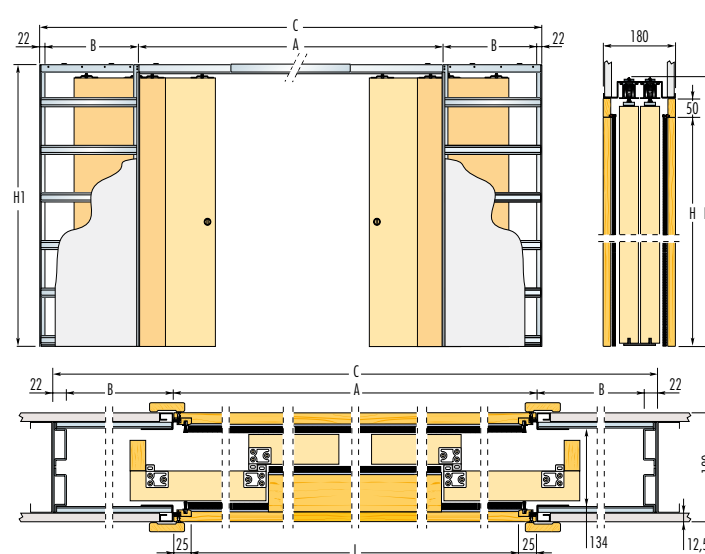
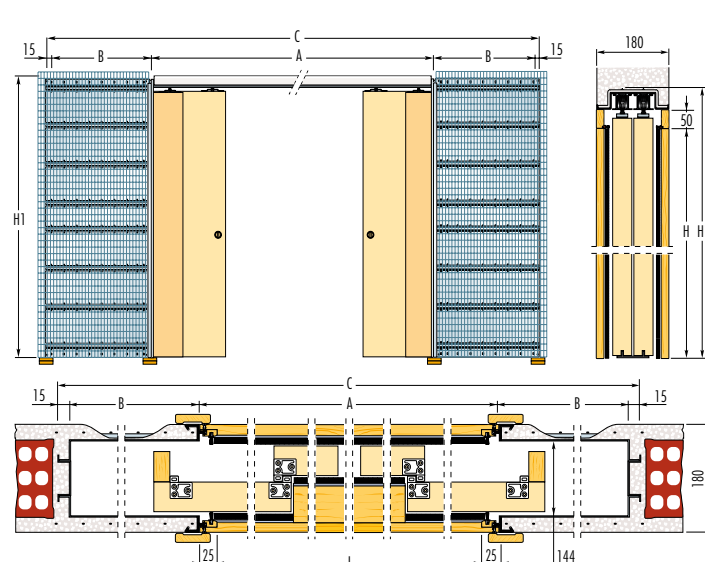
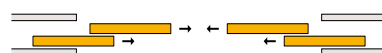
| Abertura L x H | Versão para REBOCO | | | Versão para GESSO CARTONADO | | |
|-------------------|-----------------------------|------|------|-----------------------------|------|------|
| | Dimensões globais C x H1 | A | B | Dimensões globais C x H1 | A | B |
| 1110 x 2000/2100 | 1825 x 2090/2190 | 1160 | 625 | 1823 x 2085/2185 | 1160 | 625 |
| 1310 x 2000/2100 | 2125 x 2090/2190 | 1360 | 725 | 2123 x 2085/2185 | 1360 | 725 |
| 1510 x 2000/2100 | 2425 x 2090/2190 | 1560 | 825 | 2423 x 2085/2185 | 1560 | 825 |
| 1710 x 2000/2100 | 2725 x 2090/2190 | 1760 | 925 | 2723 x 2085/2185 | 1760 | 925 |
| 1910 x 2000/2100 | 3025 x 2090/2190 | 1960 | 1025 | 3023 x 2085/2185 | 1960 | 1025 |
| 2110 x 2000/2100 | 3325 x 2090/2190 | 2160 | 1125 | 3323 x 2085/2185 | 2160 | 1125 |
| 2310 x 2000/2100 | 3625 x 2090/2190 | 2360 | 1225 | 3623 x 2085/2185 | 2360 | 1225 |

Aviso: recomendamos instalar a porta com máxima espessura de 43 mm (incluindo quaisquer perfis para batente do vidro).
 ► Os painéis da porta sairão das ombreiras das portas até ao chassis para portas de correr.
 ► A calha padrão suporta até 80 kg.

Eclisse TELESCOPICA estensione



Caixilhos para duas folhas paralelas espelhadas



Caixilhos para duas folhas paralelas espelhadas

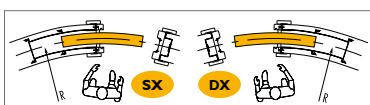
| Abertura L x H | Versão para REBOCO | | | Versão para GESSO CARTONADO | | |
|-------------------|-----------------------------|------|------|-----------------------------|------|------|
| | Dimensões globais C x H1 | A | B | Dimensões globais C x H1 | A | B |
| 2240 x 2000/2100 | 3570 x 2090/2190 | 2290 | 625 | 3584 x 2085/2185 | 2290 | 625 |
| 2640 x 2000/2100 | 4170 x 2090/2190 | 2690 | 725 | 4184 x 2085/2185 | 2690 | 725 |
| 3040 x 2000/2100 | 4770 x 2090/2190 | 3090 | 825 | 4784 x 2085/2185 | 3090 | 825 |
| 3440 x 2000/2100 | 5370 x 2090/2190 | 3490 | 925 | 5384 x 2085/2185 | 3490 | 925 |
| 3840 x 2000/2100 | 5970 x 2090/2190 | 3890 | 1025 | 5984 x 2085/2185 | 3890 | 1025 |
| 4240 x 2000/2100 | 6570 x 2090/2190 | 4290 | 1125 | 6584 x 2085/2185 | 4290 | 1125 |
| 4640 x 2000/2100 | 7170 x 2090/2190 | 4690 | 1225 | 7184 x 2085/2185 | 4690 | 1225 |

Aviso: recomendamos instalar a porta com máxima espessura de 43 mm (incluindo quaisquer perfis para batente do vidro).
 ► Os painéis da porta sairão das ombreiras das portas até ao chassis para portas de correr.
 ► A calha padrão suporta até 80 kg.

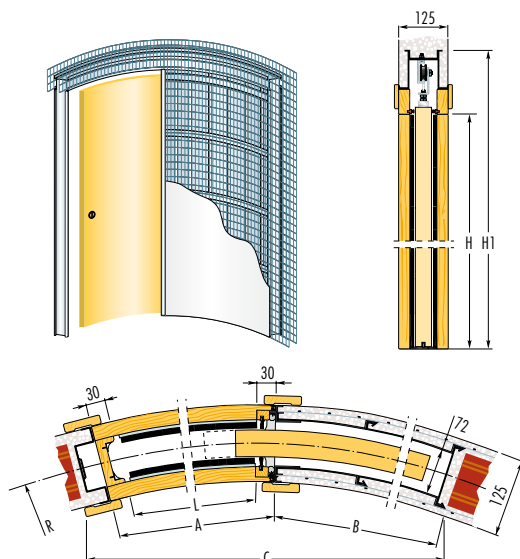
Eclisse **CIRCULAR unico**



Caixilho para
folha curva



Nota: indicar sempre a direcção de abertura da porta

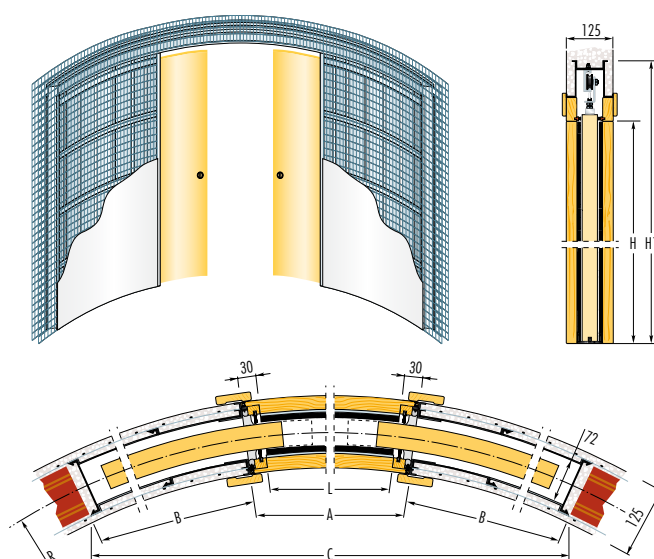
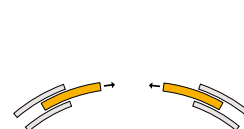


Caixilho para folha curva

Eclisse **CIRCULAR estensione**



Caixilhos para duas
folhas curva espelhadas



Caixilhos para duas folhas curva espelhadas

modelo standard para **REBOCO**

Dimensões expressas em mm

Observações

| Raio R | Abertura L x H | Versão para REBOCO | | | Versão para GESSO CARTONADO | | |
|--------|------------------|---------------------------|------|------|------------------------------------|------|------|
| | | Dimensões globais C x H1 | A | B | Dimensões globais C x H1 | A | B |
| 1000 | 600 x 2000/2100 | 1250 x 2158/2258 | 660 | 650 | 1250 x 2158/2258 | 660 | 650 |
| | 700 x 2000/2100 | 1390 x 2158/2258 | 760 | 735 | 1390 x 2158/2258 | 760 | 735 |
| | 800 x 2000/2100 | 1545 x 2158/2258 | 860 | 860 | 1545 x 2158/2258 | 860 | 860 |
| | 900 x 2000/2100 | 1650 x 2158/2258 | 960 | 940 | 1650 x 2158/2258 | 960 | 940 |
| | 1000 x 2000/2100 | 1760 x 2158/2258 | 1060 | 1055 | 1760 x 2158/2258 | 1060 | 1055 |
| 1200 | 600 x 2000/2100 | 1295 x 2158/2258 | 660 | 665 | 1295 x 2158/2258 | 660 | 665 |
| | 700 x 2000/2100 | 1450 x 2158/2258 | 760 | 755 | 1450 x 2158/2258 | 760 | 755 |
| | 800 x 2000/2100 | 1600 x 2158/2258 | 860 | 840 | 1600 x 2158/2258 | 860 | 840 |
| | 900 x 2000/2100 | 1770 x 2158/2258 | 960 | 970 | 1770 x 2158/2258 | 960 | 970 |
| | 1000 x 2000/2100 | 1890 x 2158/2258 | 1060 | 1055 | 1890 x 2158/2258 | 1060 | 1055 |
| 1300 | 600 x 2000/2100 | 1305 x 2158/2258 | 660 | 670 | 1305 x 2158/2258 | 660 | 670 |
| | 700 x 2000/2100 | 1470 x 2158/2258 | 760 | 760 | 1470 x 2158/2258 | 760 | 760 |
| | 800 x 2000/2100 | 1625 x 2158/2258 | 860 | 850 | 1625 x 2158/2258 | 860 | 850 |
| | 900 x 2000/2100 | 1775 x 2158/2258 | 960 | 935 | 1775 x 2158/2258 | 960 | 935 |
| | 1000 x 2000/2100 | 1940 x 2158/2258 | 1060 | 1065 | 1940 x 2158/2258 | 1060 | 1065 |
| 1500 | 600 x 2000/2100 | 1330 x 2158/2258 | 660 | 675 | 1330 x 2158/2258 | 660 | 675 |
| | 700 x 2000/2100 | 1500 x 2158/2258 | 760 | 770 | 1500 x 2158/2258 | 760 | 770 |
| | 800 x 2000/2100 | 1665 x 2158/2258 | 860 | 860 | 1665 x 2158/2258 | 860 | 860 |
| | 900 x 2000/2100 | 1825 x 2158/2258 | 960 | 950 | 1825 x 2158/2258 | 960 | 950 |
| | 1000 x 2000/2100 | 1975 x 2158/2258 | 1060 | 1040 | 1975 x 2158/2258 | 1060 | 1040 |
| 1700 | 600 x 2000/2100 | 1300 x 2158/2258 | 660 | 640 | 1300 x 2158/2258 | 660 | 640 |
| | 700 x 2000/2100 | 1480 x 2158/2258 | 760 | 730 | 1480 x 2158/2258 | 760 | 730 |
| | 800 x 2000/2100 | 1695 x 2158/2258 | 860 | 870 | 1695 x 2158/2258 | 860 | 870 |
| | 900 x 2000/2100 | 1865 x 2158/2258 | 960 | 965 | 1865 x 2158/2258 | 960 | 965 |
| | 1000 x 2000/2100 | 2025 x 2158/2258 | 1060 | 1055 | 2025 x 2158/2258 | 1060 | 1055 |
| 1800 | 600 x 2000/2100 | 1350 x 2158/2258 | 660 | 685 | 1350 x 2158/2258 | 660 | 685 |
| | 700 x 2000/2100 | 1530 x 2158/2258 | 760 | 780 | 1530 x 2158/2258 | 760 | 780 |
| | 800 x 2000/2100 | 1705 x 2158/2258 | 860 | 870 | 1705 x 2158/2258 | 860 | 870 |
| | 900 x 2000/2100 | 1875 x 2158/2258 | 960 | 965 | 1875 x 2158/2258 | 960 | 965 |
| | 1000 x 2000/2100 | 2040 x 2158/2258 | 1060 | 1055 | 2040 x 2158/2258 | 1060 | 1055 |
| 2000 | 600 x 2000/2100 | 1360 x 2158/2258 | 660 | 690 | 1360 x 2158/2258 | 660 | 690 |
| | 700 x 2000/2100 | 1540 x 2158/2258 | 760 | 785 | 1540 x 2158/2258 | 760 | 785 |
| | 800 x 2000/2100 | 1720 x 2158/2258 | 860 | 880 | 1720 x 2158/2258 | 860 | 880 |
| | 900 x 2000/2100 | 1900 x 2158/2258 | 960 | 970 | 1900 x 2158/2258 | 960 | 970 |
| | 1000 x 2000/2100 | 2070 x 2158/2258 | 1060 | 1065 | 2070 x 2158/2258 | 1060 | 1065 |

- A calha padrão suporta até 80 kg.
- Soluções feitas por medida de acordo com o pedido.

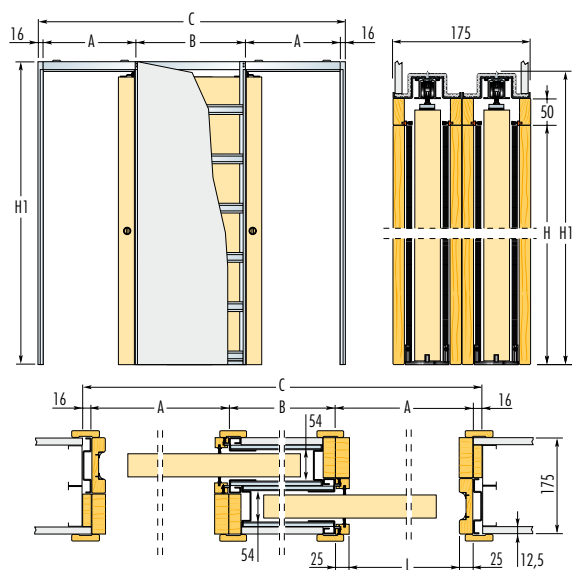
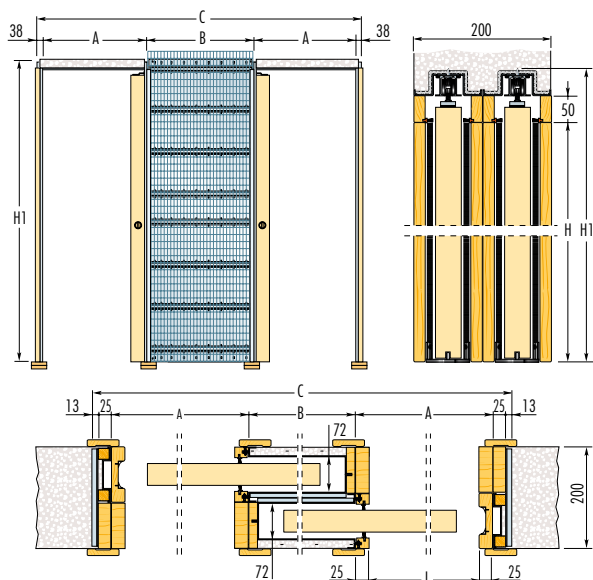
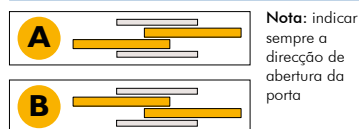
| Raio R | Abertura L x H | Versão para REBOCO | | | Versão para GESSO CARTONADO | | |
|--------|------------------|---------------------------|------|------|------------------------------------|------|------|
| | | Dimensões globais C x H1 | A | B | Dimensões globais C x H1 | A | B |
| 1000 | 1200 x 2000/2100 | 1870 x 2158/2258 | 1260 | 695 | 1870 x 2158/2258 | 1260 | 695 |
| | 1400 x 2000/2100 | 1840 x 2158/2258 | 1460 | 820 | 1840 x 2158/2258 | 1460 | 820 |
| | | | | | | | |
| 1200 | 1200 x 2000/2100 | 2115 x 2158/2258 | 1260 | 665 | 2115 x 2158/2258 | 1260 | 665 |
| | 1400 x 2000/2100 | 2265 x 2158/2258 | 1460 | 800 | 2265 x 2158/2258 | 1460 | 800 |
| | 1600 x 2000/2100 | 2295 x 2158/2258 | 1660 | 930 | 2295 x 2158/2258 | 1660 | 930 |
| | 1800 x 2000/2100 | 2180 x 2158/2258 | 1860 | 1055 | 2180 x 2158/2258 | 1860 | 1055 |
| | | | | | | | |
| 1300 | 1200 x 2000/2100 | 2180 x 2158/2258 | 1260 | 670 | 2180 x 2158/2258 | 1260 | 670 |
| | 1400 x 2000/2100 | 2345 x 2158/2258 | 1460 | 760 | 2345 x 2158/2258 | 1460 | 760 |
| | 1600 x 2000/2100 | 2460 x 2158/2258 | 1660 | 895 | 2460 x 2158/2258 | 1660 | 895 |
| | 1800 x 2000/2100 | 2455 x 2158/2258 | 1860 | 1025 | 2455 x 2158/2258 | 1860 | 1025 |
| | 2000 x 2000/2100 | 2320 x 2158/2258 | 2060 | 1150 | 2320 x 2158/2258 | 2060 | 1150 |
| 1500 | 1200 x 2000/2100 | 2300 x 2158/2258 | 1260 | 680 | 2300 x 2158/2258 | 1260 | 680 |
| | 1400 x 2000/2100 | 2520 x 2158/2258 | 1460 | 770 | 2520 x 2158/2258 | 1460 | 770 |
| | 1600 x 2000/2100 | 2730 x 2158/2258 | 1660 | 910 | 2730 x 2158/2258 | 1660 | 910 |
| | 1800 x 2000/2100 | 2835 x 2158/2258 | 1860 | 1000 | 2835 x 2158/2258 | 1860 | 1000 |
| | 2000 x 2000/2100 | 2875 x 2158/2258 | 2060 | 1130 | 2875 x 2158/2258 | 2060 | 1130 |
| 1700 | 1200 x 2000/2100 | 2330 x 2158/2258 | 1260 | 640 | 2330 x 2158/2258 | 1260 | 640 |
| | 1400 x 2000/2100 | 2660 x 2158/2258 | 1460 | 780 | 2660 x 2158/2258 | 1460 | 780 |
| | 1600 x 2000/2100 | 2885 x 2158/2258 | 1660 | 870 | 2885 x 2158/2258 | 1660 | 870 |
| | 1800 x 2000/2100 | 3065 x 2158/2258 | 1860 | 965 | 3065 x 2158/2258 | 1860 | 965 |
| | 2000 x 2000/2100 | 3225 x 2158/2258 | 2060 | 1100 | 3225 x 2158/2258 | 2060 | 1100 |
| 1800 | 1200 x 2000/2100 | 2355 x 2158/2258 | 1260 | 640 | 2355 x 2158/2258 | 1260 | 640 |
| | 1400 x 2000/2100 | 2685 x 2158/2258 | 1460 | 780 | 2685 x 2158/2258 | 1460 | 780 |
| | 1600 x 2000/2100 | 2930 x 2158/2258 | 1660 | 875 | 2930 x 2158/2258 | 1660 | 875 |
| | 1800 x 2000/2100 | 3135 x 2158/2258 | 1860 | 970 | 3135 x 2158/2258 | 1860 | 970 |
| | 2000 x 2000/2100 | 3325 x 2158/2258 | 2060 | 1105 | 3325 x 2158/2258 | 2060 | 1105 |
| 2000 | 1200 x 2000/2100 | 2385 x 2158/2258 | 1260 | 645 | 2385 x 2158/2258 | 1260 | 645 |
| | 1400 x 2000/2100 | 2760 x 2158/2258 | 1460 | 785 | 2760 x 2158/2258 | 1460 | 785 |
| | 1600 x 2000/2100 | 3030 x 2158/2258 | 1660 | 880 | 3030 x 2158/2258 | 1660 | 880 |
| | 1800 x 2000/2100 | 3275 x 2158/2258 | 1860 | 975 | 3275 x 2158/2258 | 1860 | 975 |
| | 2000 x 2000/2100 | 3480 x 2158/2258 | 2060 | 1070 | 3480 x 2158/2258 | 2060 | 1070 |

- A calha padrão suporta até 80 kg.
- Soluções feitas por medida de acordo com o pedido.

Eclisse UNILATERALE



Caixilho para duas folhas contrapostas



Caixilho para duas folhas contrapostas

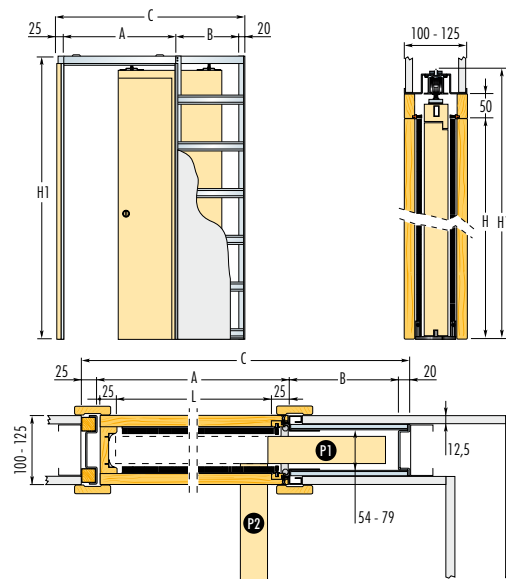
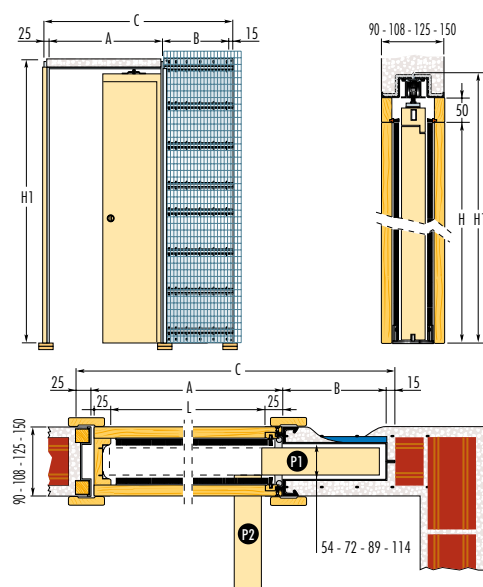
| Abertura L x H | Versão para REBOCO | | | Versão para GESSO CARTONADO | | |
|-----------------------|-----------------------------|------|------|-----------------------------|------|------|
| | Dimensões globais C x H1 | A | B | Dimensões globais C x H1 | A | B |
| 575 x 575 x 2000/2100 | 1976 x 2090/2190 | 625 | 650 | 1932 x 2085/2185 | 625 | 650 |
| 625 x 625 x 2000/2100 | 2176 x 2090/2190 | 675 | 750 | 2132 x 2085/2185 | 675 | 750 |
| 675 x 675 x 2000/2100 | 2276 x 2090/2190 | 725 | 750 | 2232 x 2085/2185 | 725 | 750 |
| 725 x 725 x 2000/2100 | 2476 x 2090/2190 | 775 | 850 | 2432 x 2085/2185 | 775 | 850 |
| 775 x 775 x 2000/2100 | 2576 x 2090/2190 | 825 | 850 | 2532 x 2085/2185 | 825 | 850 |
| 825 x 825 x 2000/2100 | 2776 x 2090/2190 | 875 | 950 | 2732 x 2085/2185 | 875 | 950 |
| 875 x 875 x 2000/2100 | 2876 x 2090/2190 | 925 | 950 | 2832 x 2085/2185 | 925 | 950 |
| 925 x 925 x 2000/2100 | 3076 x 2090/2190 | 975 | 1050 | 3032 x 2085/2185 | 975 | 1050 |
| 975 x 975 x 2000/2100 | 3176 x 2090/2190 | 1025 | 1050 | 3132 x 2085/2185 | 1025 | 1050 |

- Nos chassis com um espaço interior de 54 mm.
O painel da porta, deverá ser aplicado com uma espessura máxima de 40mm (incluindo quaisquer perfis para batente do vidro).
- A calha padrão suporta até 80 kg, mediante solicitação pode-se chegar à 120 kg.
- Soluções feitas por medida de acordo com o pedido.

Eclisse NOVENTA



Caixilho para folha de dobradiça



Caixilho para folha de dobradiça

| Abertura L x H | Versão para REBOCO | | | Versão para GESSO CARTONADO | | |
|-------------------|-----------------------------|------|-----|-----------------------------|------|-----|
| | Dimensões globais C x H1 | A | B | Dimensões globais C x H1 | A | B |
| 600 x 2000/2100 | 1015 x 2090/2190 | 650 | 325 | 1010 x 2085/2185 | 650 | 315 |
| 650 x 2000/2100 | 1165 x 2090/2190 | 700 | 425 | 1160 x 2085/2185 | 700 | 415 |
| 700 x 2000/2100 | 1215 x 2090/2190 | 750 | 425 | 1210 x 2085/2185 | 750 | 415 |
| 750 x 2000/2100 | 1265 x 2090/2190 | 800 | 425 | 1260 x 2085/2185 | 800 | 415 |
| 800 x 2000/2100 | 1315 x 2090/2190 | 850 | 425 | 1310 x 2085/2185 | 850 | 415 |
| 850 x 2000/2100 | 1465 x 2090/2190 | 900 | 525 | 1460 x 2085/2185 | 900 | 515 |
| 900 x 2000/2100 | 1515 x 2090/2190 | 950 | 525 | 1510 x 2085/2185 | 950 | 515 |
| 950 x 2000/2100 | 1565 x 2090/2190 | 1000 | 525 | 1560 x 2085/2185 | 1000 | 515 |
| 1000 x 2000/2100 | 1615 x 2090/2190 | 1050 | 525 | 1610 x 2085/2185 | 1050 | 515 |

- Nos chassis com um espaço interior de 54 mm.
O painel da porta, deverá ser aplicado com uma espessura máxima de 40mm (incluindo quaisquer perfis para batente do vidro).
- A calha padrão suporta até 80 kg, mediante solicitação pode-se chegar à 120 kg.
- Soluções feitas por medida de acordo com o pedido.

modelo standard para REBOCO

modelo standard para GESSO CARTONADO

Eclisse UNILATERALE

Eclisse NOVENTA

KIT DE DESLIZAMENTO PELO EXTERIOR DA PAREDE

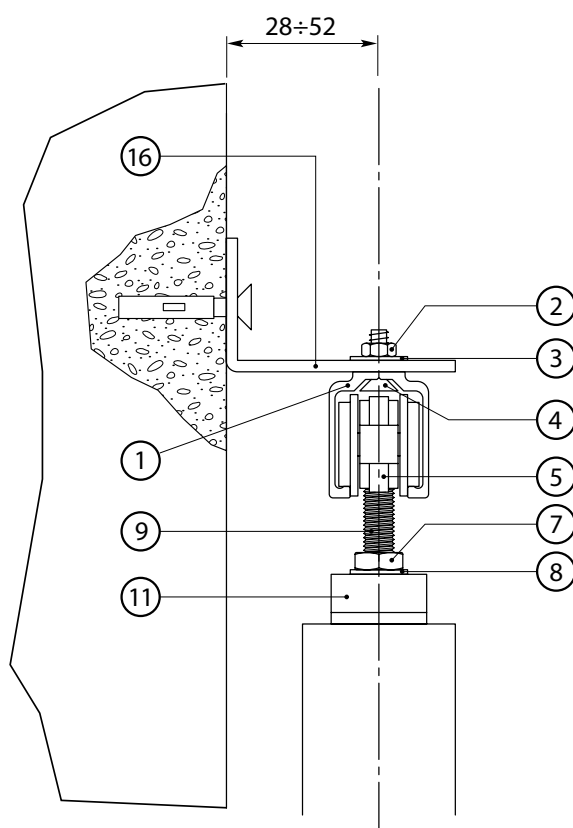
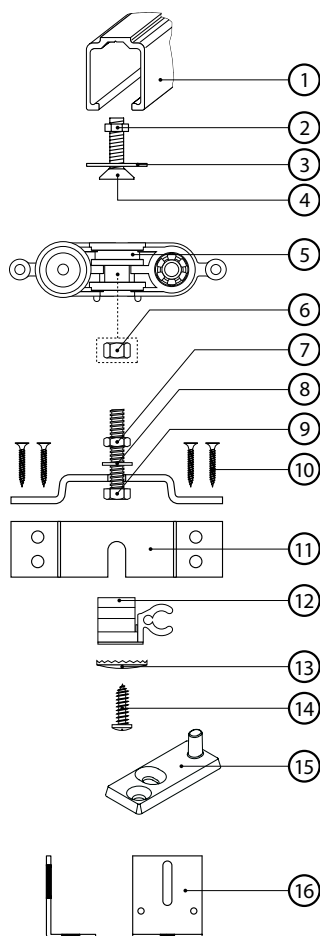
Inclui o fornecimento somente dos **componentes metálicos** (Calha, carrinhos, suportes, batente de porta, os suportes para rail, pino-guia).



Componentes

Vista do kit em secção

- ① Calha em alumínio mm 2000
- ② N° 4 Porcas M5 meia ZNB
- ③ N° 4 Anilhas M5 ZNB
- ④ N° 4 Parafusos M5 x 16 ZNB TPSEI
- ⑤ N° 2 Carrinhos
- ⑥ N° 2 Porcas M8 ZNB altas
- ⑦ N° 2 Porcas M8 ZNB baixas
- ⑧ N° 2 Anilhas ZNB M8
- ⑨ N° 2 Parafusos M8 x 45 ZNB
- ⑩ N° 8 Parafusos M4, 5 x 25 ZNB
- ⑪ N° 2 Suportes para painel da porta
- ⑫ N° 2 Travões da porta ajustáveis
- ⑬ N° 2 Anilhas dentadas
- ⑭ N° 2 Parafusos M6 x 30
- ⑮ N° 1 Pino guia
- ⑯ N° 4 Suportes para fixar a calha



ACESSÓRIOS

MOTORIZAÇÃO SINGULA E DUPLA



A motorização é simples de se efectuar em qualquer altura. O motor é instalado na guia que é extraível. Livre escolha na medida do batente e guarnições.



Único no mercado, este dispositivo electrónico é colocado dentro do caixilho e não é visível no exterior.

Realiza uma rápida abertura e um suave encerramento, mesmo em portas duplas.

O sistema é fornecido com o motor já instalado na guia, um quadro electrónico com micro switches e um transformador.

A sua velocidade é auto regulada com base na passagem e peso da porta.

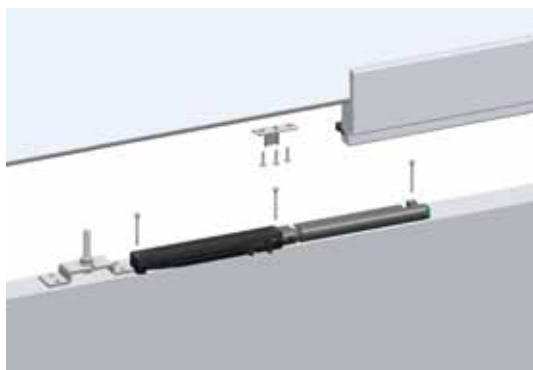
Em caso de falha de energia, após 10 segundos a porta pode ser aberta ou encerrada manualmente.

O sistema automático para caixilhos Eclisse, está disponível para:

- Modelos **UNICO, DOUBLE, LUCE** de 1 folha e duplas, **UNILATERAL**, com uma passagem máxima de mm 1500 e altura 2400 mm.
- Caixilhos com 100 mm ou mais de espessura de acabamento
- O peso máximo suportado é de 70 kg, tanto para portas de madeira como de vidro,
- Automatização dos sistemas de casa

Importante: quando montado num caixilho já instalado, a passagem da porta reduz 80 mm

ANTI-IMPACTO



Detalhe do acessório **Anti- Impacto** instalado no painel porta.

O acessório Anti-impacto facilita o fecho da porta evitando fortes embates, dando um efeito suave de funcionamento.

No momento que a folha se aproxima do batente (5 cm), o mecanismo reduz a velocidade e conduz a porta ao ponto final, garantindo fluidez e leveza no movimento.

Pode ser instalado nos modelos **ÚNICO, ESTENSIONE** ⁽¹⁾, **TELESCÓPICA** ⁽²⁾, **TELESCÓPICA estensione** ^{(1) (2)} e **UNILATERAL**.

A facilidade de instalação e a simplicidade de funcionamento permitem a montagem do Anti-Impacto em portas já instaladas.

É ideal a utilização do mesmo em conjunto com o acessório **Auto-Encerramento**.

- fecha sempre suavemente e sem barulho
- não é visível
- pode-se aplicar com o caixilho já instalado

Anti-Impacto está disponível em três versões:

- ▶ Anti-impacto para Auto-Encerramento;
- ▶ Anti-impacto para folhas com peso até 40 kg;
- ▶ Anti-impacto para folhas de 40 até 50 kg.

⁽¹⁾ Modelos que exigem dois acessórios Anti Impacto, um por folha, no caso da **TELESCÓPICA Estensione**, para fazer o movimento suave em sincronia.

⁽²⁾ Resistência máx de 25+25 kg. por porta.

Exclusivamente para porta de madeira.

SINCRONIA PARA FOLHA DUPLA

Aplicável no modelo **ESTENSIONE**, permite abrir e fechar simultaneamente as duas folhas com o movimento de uma, o resultado é um movimento prático e confortável. Graças à guia superior removível, pode ser instalado em qualquer altura, em portas já instaladas.

Resistência máx de 25+25 kg. por porta.

Exclusivamente para porta de madeira.

Ideal para salas de estar, salas de reuniões, etc.

O acessório sincronia para porta dupla é fornecido com o acessório **Anti-Impacto**.

Nota: nos caixilhos com passagem 600+600 mm, os painéis das portas ficam salientes da moldura.

Para informações suplementares, deve-se contactar com a empresa.



SISTEMA AUTO-FECHAMENTO

Aplicável no modelo **ÚNICO**, com **fechamento automático**, a porta uma vez aberta, se fecha automaticamente. Trata-se de um sistema mecânico eficiente e seguro, e pode ser montado sucessivamente em caixilhos já instalados, em apenas 5 minutos.

- Possibilidade de regular a velocidade de fechamento (sem remover a porta, batente ou guarnições)
- Invisível

Ideal para casas de banho, quartos (closet), escritórios, etc.

OBS.: A instalação deste acessório reduz a largura de passagem em 1 cm.



ACESSÓRIOS

SINCRONIA TELESCÓPICA



Aplicável nos modelos **TELESCÓPICA** e **TELESCÓPICA estensione***, permite um movimento simultâneo das duas portas, que correm na mesma direcção.

Pode ser instalada directamente no painel da porta (sem substituir as guias) e pode adaptar-se aos modelos Telescópica com passagem de 600+600 mm até 1200+1200 mm.

Resistência máx de 80 kg por porta.

Ideal para salas de visitas, salões de conferência, etc.

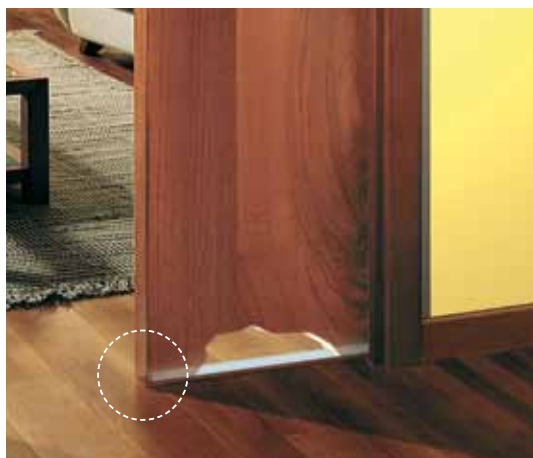
Com o acessório Sincronia Telescópica, obtemos o movimento sincronizado das duas folhas com grande facilidade de abrir e fechar as mesmas.

Evita o típico e desconfortável funcionamento “empurra-bate” característico das portas telescópicas.

Nota: na TELESCÓPICA estensione são necessários 2 acessórios sincronia.

Nota: na TELESCÓPICA estensione os painéis das portas ficam salientes da moldura do caixilho.

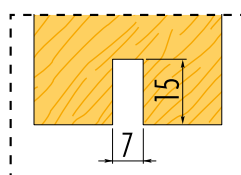
PERFIL INFERIOR DE PROTECÇÃO



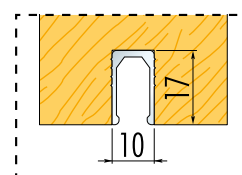
É um **perfil de alumínio** que se coloca na parte inferior do painel da porta de madeira.

Protege o “canal” de deslizamento, evitando deformações na madeira devido a absorção de humidade, garantindo fluidez e leveza no movimento. Adapta-se perfeitamente com a medida do pino-guia fornecido com o caixilho.

Para a instalação é necessário fazer um canal no painel porta da mesma largura do perfil.



O detalhe do painel porta com o único sulco



O detalhe do painel porta com o perfil de protecção

JUNÇÃO ACASALANTE



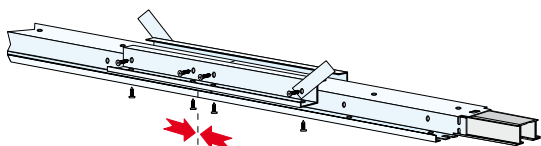
Este é um acessório universal que permite criar um caixilho duplo vindo de dois caixilhos únicos.

- Disponível para modelos UNICO e LUCE unico.
- Disponível para paredes de gesso cartonado e reboco e para varias medidas (máxima abertura: 1000+1000 mm).

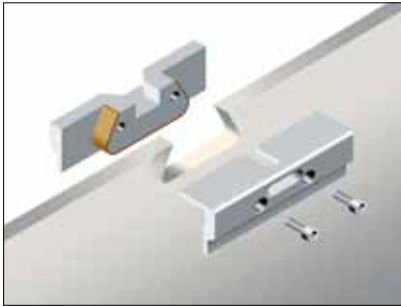
Em contraste com os standarizados modelos duplos, a largura de passagem cresce 50 mm.

Aviso

Quando se unem dois caixilhos Mod. Único usando a Junção acasalante, a largura da passagem (espaço) aumentará 5 cm, comparado com o tradicional modelo “Estensione”.



SUORTE / BRAÇADEIRA - SUORTE PARA PORTAS EM VIDRO



Suporte

- ▶ Peso máximo da porta 80 kg
- ▶ Dimensões: L 100 x 35 x 26 mm de espessura
- ▶ espessura do vidro de 10 milímetros

N.B. A instalação requer duas incisões sobre o vidro para encaixar o suporte.



Pinça ou braçadeira

- ▶ Peso máximo da porta 100 kg
- ▶ Dimensões: L 145 x 45 x 27 mm de espessura
- ▶ Vidro espessura de 8 ou 10 milímetros
- ▶ disponível em: sem acabamento, cromo mate e zincado

N.B. É instalado directamente no vidro, não requer nenhuma preparação antecedente.



VIDRO - ADAPTADOR PARA PORTAS EM VIDRO MOD. SYNTESIS® LINE

Adaptador para portas de vidro com tampa de aço inox (Fig. 1) complemento para montante batente e porta escova revestido em PVC (Fig. 2).

Disponível para paredes de gesso com espessura de 100 mm, paredes de alvenaria com espessura de 108 mm e 125 mm para paredes de gesso e estuque alvenaria.



Fig. 1



Fig. 2

- ▶ O modelo Estensione requer a compra de dois Vitro.
- ▶ O vidro corresponde exclusivamente ao painel da porta que deverá ter no máximo 10 milímetros de espessura.



Eclisse responde às exigências dos clientes com experiência, qualidade e inovação tecnológica. O trabalho acurado e a atenção na escolha dos componentes garantem um produto inalterável com o tempo.

Com grande variedade de propostas exclusivas, oferece a solução de espaço e design ideal para todos os ambientes.

04/2011 © ECLISSE, todos os direitos reservados. É proibido o uso, armazenagem e reprodução total ou parcial com qualquer meio mecânico ou electrónico, de textos, desenhos e imagens contidos neste catálogo sem a explícita autorização escrita da empresa ECLISSE. 600000401



ECLISSE s.r.l.

Via Sernaglia, 76 - 31053 Pieve di Soligo TV - ITALY

Tel. +39 0438 980 513 - Fax +39 0438 980 804

international.sales@eclisse.it

www.eclisseworld.com

Termos e condições
da garantia em:
www.eclisse.it



Empresa com sistema de Qualidade certificado UNI EN ISO 9001