



**SPAZI
porte**

SFRUTTARE LO SPAZIO E RIDURRE AL MINIMO L'IMPATTO DELLA PORTA, CHE DIVENTA UN ELEMENTO PERFETTAMENTE INSERITO NEL LAYOUT DELL'AMBIENTE

di **PAOLA PIANZOLA**

INTERNE e scorrevoli

Accedere ai diversi ambienti della casa quando c'è poco spazio e l'apertura di una porta a battente richiede un indispensabile "spazio di manovra", ma anche optare per soluzioni che privilegiano la totale integrazione delle aperture con la parete o, al contrario, il suo utilizzo come un significativo elemento visivo e architettonico. Le porte interne scorrevoli sono una soluzione che mette insieme

esigenze diverse, sempre con ottimi risultati funzionali ed estetici. Come altri elementi di finitura dell'ambiente domestico, devono però entrare a far parte del progetto di base della ristrutturazione, tenendo presente che sono un elemento primario per la buona riuscita nel ridisegnare il layout dell'interno di una casa. Le porte scorrevoli devono essere scelte con attenzione ai particolari, alla qualità

della progettazione e dei materiali della ferramenta metallica, ai sistemi di finitura e alle dimensioni. In queste valutazioni, le aziende produttrici vengono incontro alle diverse esigenze con vari modelli (molte serie a battente hanno la versione scorrevole) ma soprattutto sono in grado di mettere in campo una grande flessibilità, con la fornitura di prodotti di dimensioni e finitura particolari.

IN APERTURA, MOVI

UNI_VERSE®, DISEGNATA DA CASTIGLIA ASSOCIATI, È UNA PORTA SCORREVOLE A CASSONETTO E BATTENTE SINGOLA E DOPPIA. STIPITE E PORTA HANNO UNA SEZIONE TRASVERSALE A ONDA. IL TELAIO È IN ALLUMINIO LUCIDO, SATINATO O LACCATO IN VARI COLORI E LA PORTA, CHE RAGGIUNGE LE DIMENSIONI DI 270 CM IN H PER 90 IN L, È REALIZZATA IN LEGNO E VETRO LACCATI, VETRO CON PELLICOLA COLORATA O RETE METALLICA E DIVERSE ESSENZE PREGIATE.
WWW.MOVI.IT

1. SECCOSE

PER REALIZZARE LE PORTE SCORREVOLI SLIM VENGONO IMPIEGATI ACCIAIO INOX, SATINATO O LUCIDO, E OTTONE BRUNITO, UNA LEGA DI RAME DAL SAPORE ANTICO, CHE LE RENDONO ESCLUSIVE E PARTICOLARMENTE RICERCATE DAGLI ARCHITETTI PIÙ DI TENDENZA. I MODELLI SONO SIA CON PANNELLI BIANCHI O COLORATI, SIA IN VETRO STRATIFICATO, OPALINO E ACIDATO, E TEMPERATO ACIDATO.
WWW.SECCOSE.IT



MAGGIO GIUGNO - 91

In queste pagine, una rassegna di prodotti innovativi per sostituire alle tradizionali porte a battente le soluzioni scorrevoli: moderne e salvaspazio.



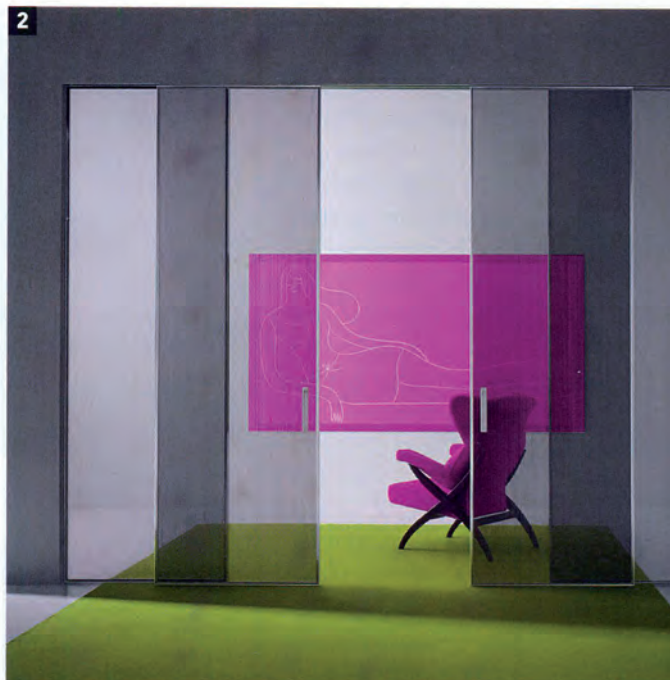
1. ECLISSE

EWOLUTO® È UN SISTEMA CHE TRASFORMA IL CONTROTELAIO IN UNA PARETE: CONSENTE DI AMPLIARE LE POSSIBILITÀ DI PROGETTAZIONE D'INTERNI SFRUTTANDO ANCHE LA SEZIONE DI PARETE IN CUI È COLLOCATO IL CONTROTELAIO, APPENDENDOVÌ PER ESEMPIO PENSILI IN CUCINA O MENSOLE NELLA ZONA GIORNO, O COMPLEMENTI D'ARREDO NEL BAGNO. L'IMPIEGO DI TASSELLI CHIMICI PER L'ANCORAGGIO ASSICURA UNA PORTATA MASSIMA FINO A 360 KG. WWW.ECLISSE.IT

2. LUALDI

SHOIN RICHIAMA LO STILE GIAPPONESE DI PARETI LEGGERE E SCORREVOLI; SU DI UN LATO IL VETRO È A FILO CON IL TELAIO IN ALLUMINIO, DALL'ALTRO LATO È INCASSATO. LO SCORREVOLE PUÒ ESSERE A UNO O DUE BINARI, ANTA A FILO IN VETRO, CON SPESSORE MM 6, FINITURE DELL'ANTA: VETRO TRASPARENTE, OPALINO, FUMÉ, STRIATO (SERIGRAFATO). IL TELAIO È IN ALLUMINIO.

WWW.LUALDI.COM



SCORREVOLE E BLINDATA



Evoluzione del concetto di porta di sicurezza, cui è richiesto di garantire elevati standard di tenuta, Vela affianca alle prestazioni tecniche il concetto di design, trasformandosi in un prestigioso elemento d'arredo. È una porta blindata dotata di un'anta in lamiera 15/10 con rinforzi interni verticali e orizzontali. La serratura è protetta da una piastra 30/10 con inserti al manganese, mentre il cilindro integrato al maniglione è protetto da un defender esterno. Può essere azionata manualmente o automaticamente tramite radiocomando o pulsante remoto. Valido contributo di fluidità degli ambienti esterni e interni, Vela è caratterizzata da una grande flessibilità in termini di dimensioni assumendo all'occorrenza varie altezze e larghezze. Riconoscibile dalle doghe verticali e dall'altezza che può raggiungere il soffitto, permette di sfruttare pienamente gli spazi e di avere un'apertura scorrevole rivestita degli stessi materiali delle pareti: pietra, vetro verniciato, acciaio o legno. Può essere realizzata senza maniglie o placche a vista.

www.oikos.it

LE PORTE SCORREVOLI FUNZIONANO DA **PASSAGGIO** TRA UN AMBIENTE E L'ALTRO MA SI RIVELANO ANCHE IMPORTANTI **SEGNALI ARCHITETTONICI** PER DEFINIRE LO STILE DELL'AMBIENTE DOVE SONO ESSENZIALI LE FINITURE: **LEGNO, VETRO, METALLO, CON TEXTURE E LAVORAZIONI ATTUALISSIME**

3. DODIA

TAMO È UNA PORTA SEMPLICE ED ELEGANTE, ANCHE IN VERSIONE SCORREVOLE INTERNO MURO A SCOMPARSA E SCORREVOLE ESTERNO MURO, DALL'APPLICAZIONE DELLA FINITURA SPAZZOLATA CON VENATURA ORIZZONTALE SU UN PANNELLO LISCIO E CIECO. NELLA FOTO, LA FINITURA GRAPHITE RELIEF, IN VERSIONE SCORREVOLE INTERNO MURO. LA PORTA È IN MASSELLO DI TAEDA LAVORATO RELIEF, UN LEGNO ROBUSTO, STABILE E RESISTENTE ALLA SCALFITTURA, RESO AFFASCINANTE DALLA LAVORAZIONE RELIEF, CHE NE ESALTA LE VENATURE AL TOCCO E ALLA VISTA. LE FINITURE RELIEF, OTTENUTE CON VERNICI ALL'ACQUA, SONO: ANTICATO, ROCCIA, GRAPHITE, RAME, PALISSANDRO, TEAK, CILIEGIO, NOCE, BIANCO, EBANO.

WWW.DODIA.IT



4



4. SCRIGNO

IL DESIGN DELLA PORTA ESSENTIAL ELIMINA TUTTI GLI ELEMENTI ESTERNI, RIDUCENDO AL MINIMO LA PARTE DI FINITURA FUORI MURO. LA PARETE SI PRESENTA LIBERA DA STIPITI E ALTRE FINITURE, LASCIANDO ALLE APERTURE TRA UN AMBIENTE E L'ALTRO LA MASSIMA CONTINUITÀ: IL VANO PORTA SEMBRA TAGLIATO NEL MURO. LA PORTA, COMPLETAMENTE "FUSA" E SCOMPARSA NEL MURO, APPARE SOLO SE LA SUA PRESENZA È OPPORTUNA. CON IL CONTROTELAIO SCORREVOLE SI È VOLUTO VALORIZZARE E FAR COGLIERE PIENAMENTE L'ARCHITETTURA DI UN INTERNO: LAVORANDO PER SOTTRAZIONE, IL CONTROTELAIO È REALIZZATO CON PROFILI IN ESTRUSO D'ALLUMINIO GREZZO (DA TINTEGGIARE NELLA STESSA FINITURA DEL MURO).

WWW.SCRIGNO.IT

MAGGIO GIUGNO - 93

I modelli a scomparsa, che scorrono su un telaio all'interno della parete, riducono praticamente a zero gli ingombri.

IDEALI NELLA RISTRUTTURAZIONE

Un appartamento di medie dimensioni al primo piano di una palazzina degli anni '60 è stato ristrutturato con l'obiettivo di ridisegnare gli spazi per renderli più vivibili. L'organizzazione interna, ripensata dall'architetto Carla Pancrazio, ha portato a un impianto planimetrico più semplice che valorizza la luce, con spazi che si articolano in modo fluido. La nuova distribuzione degli ambienti prevede una zona giorno con salotto, ampliato grazie ad un soppalco, cucina e bagno di servizio, e una zona notte con due camere da letto, cabina armadio e un secondo bagno. La fluidità degli spazi è stata amplificata con l'utilizzo dei sistemi per porte scorrevoli a scomparsa Eclisse, che dilatano gli ambienti e ne facilitano la fruibilità. Disponibili in modelli predisposti specificamente per intonaco o per cartongesso, i controtelai Eclisse sono in dimensioni standard o, su richiesta, personalizzate. www.eclisse.it



2. CASALI

PORTA TRASPARENTE DELLA SERIE AURA, CON PARTICOLARI INCISI E FONDO SABBIAIO. LE ANTE PARALLELE SCORREVOLI SONO IN VETRO FLOAT TEMPERATO DOTATE DI SISTEMA DI SCORRIMENTO, INTERNO PARETE SENZA STIPITE E SENZA COPRIFILI, CON MANIGLIONE IN ACCIAIO INOX SATINATO. WWW.CASALI.INFO



1. DOMINA BY SILVELOX

DISEGNATA DA GABRIELE E OSCAR BURATTI (WWW.BURATTIBATTISTON.IT), WAYL È CARATTERIZZATA DAL DISEGNO DEL TELAIO METALLICO: UNA SORTA DI MORBIDA CORNICE CHE CONTIENE L'ANTA E LA SPOSTA LEGGERMENTE FUORI DAL FILO MURO. IL TELAIO, REALIZZATO IN ALLUMINIO ESTRUSO, È DISPONIBILE IN VARI COLORI, NELLA FINITURA ANODIZZATO SATINATO O VERNICIATO LUCIDO; INOLTRE È ESTENSIBILE E SI MONTA SU NORMALE FALSOTELAIO IN LEGNO, IL TRAVERSO SUPERIORE È IN LEGNO È POSSIBILE AVERE LA PORTA A TUTTA ALTEZZA FILO SOFFITTO. WWW.SILVELOX.IT



IL DESIGN ELIMINA TUTTI GLI ELEMENTI ESTERNI,
LA PARETE È LIBERA DA STIPITI O ALTRE FINITURE,
 LASCIANDO ALLE APERTURE TRA UN AMBIENTE
 E L'ALTRO LA MASSIMA **CONTINUITÀ**

Il vano sembra tagliato
 nel muro e la porta appare
 solo quando la sua presenza
 è necessaria; alcuni modelli
 possono essere manovrati
 anche a distanza
 con un telecomando.

3. TONDIN

MURO CON BINARIO SOFFITTO. L'ANTA DI SQUARE
 È REALIZZATA IN LEGNO LISTELLARE A MONTANTI E TRAVERSI (A
 SEZIONE QUADRATA DI MM 100 E GIUNTATI A 90°) E PUÒ ESSERE
 IMPIALLACCIATA IN VARIE ESSENZE. LA VERNICIATURA È REALIZZATA
 INTERAMENTE CON PRODOTTI ALL'ACQUA ATOSSICI. IL VETRO, INSERITO
 A INCASTRO AL CENTRO DELL'ANTA SENZA FERMAVETRO, È DISPONIBILE
 IN 3 TONALITÀ DI SABBIAIATURA E PROFILI TRASPARENTI. IL DECORO È
 CHIUSO TRA DUE LASTRE TEMPERATE.

WWW.TONDIN.IT



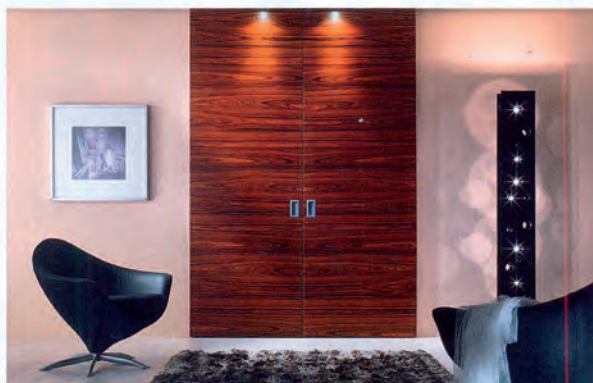
4. L'INVISIBILE

SCORREVOLE AUTOMATICO È UNA PARETE TRASLANTE PLANARE, CON UN
 TELAIO COMPOSTO DA PROFILI ESTRUSI DI ALLUMINIO 6060 PASSIVATO,
 UN TRATTAMENTO CHE PREVIENE SCREPOLATURA DELL'INTONACO. IL
 MOVIMENTO DEL PANNELLO È DETERMINATO DA DUE CAMME CHE LO
 SCOSTANO DAL NUCLEO E GLI PERMETTONO DI SCORRERE ALL'INTERNO
 DELLA PARETE. FUNZIONA CON UNA GUIDA CON CARRELLI, AZIONATO DA
 UN MOTORE A BASSA TENSIONE. WWW.LINVISIBILE.IT

L'IMPORTANZA DEI PARTICOLARI

Per le porte scorrevoli, così inserite nella struttura della
 parete, i particolari di finitura, le dimensioni calibrate e le
 linee pulite sono essenziali per ottenere un risultato ottimale
 nella ristrutturazione. Le porte diventano così un elemento
 d'arredo che dà vita a una casa contemporanea e versatile.
 Plane Level, di Tondin, nella foto in essenza Palissandro
 senza stipite con ante che scorrono all'esterno del muro,
 ha un'apertura scorrevole esterno muro con binario a filo
 soffitto e ferramenta a scomparsa. L'anta (spessore 45 mm)
 è tamburata e può essere impiallacciata in varie essenze
 oppure laccata. La verniciatura è realizzata interamente con
 prodotti all'acqua atossici.

www.tondin.it



Uno dei vantaggi delle porte scorrevoli è quello, nella versione trasparente in vetro, di permettere anche il passaggio della luce.



1. ALUK

L'ALZANTE SCORREVOLE DELLA SERIE SC170 HA NUMEROSI VANTAGGI: IMPATTO ESTETICO, ILLUMINAZIONE DEGLI AMBIENTI E SFRUTTAMENTO OTTIMALE DEGLI SPAZI. LA SERIE OFFRE UN VALORE DI TRASMITTANZA TERMICA UW DI 1,4 W/M2K (DIMENSIONI 2800X2460 MM, UG = 0,6 W/M2K, WARM EDGE 0,05). IL MECCANISMO È STATO PROGETTATO PER ASSICURARE UNA FACILE MOVIMENTAZIONE DI TELAI PESANTI: SI POSSONO INSTALLARE VETRI ANTIEFFRAZIONE. WWW.ALUK.IT

2. OMNIDECOR

IL VETRO SATINATO DI DECORFLOU@DESIGN È LA SOLUZIONE IDEALE PER IL GRADO DI TRASMISSIONE LUMINOSA E GLI EFFETTI OTTENUTI CON IL TRATTAMENTO "VELLUTATO AL TATTO". I COLORI FLOAT SONO: EXTRACHIARO, GRIGIO, BRONZO. GLI SPESSORI: 4/5/6/8/10/12 MM, ARGENTATO: 4/5/6 MM, DIMENSIONI LASTRE 200X321 CM.

WWW.OMNIDECOR.NET



PARETI MANOVRABILI



E se a scorrere e aprirsi è tutta la parete? Le Pareti Manovrabili Residenziali rappresentano la soluzione ideale per la pratica suddivisione fisica e acustica di ambienti domestici in due o più spazi indipendenti: cucina-soggiorno, soggiorno-studio, zona giorno-zona notte, stanza da gioco-camera da letto, soggiorno-palestra, camera doppia/camera singola. Sono costituite da moduli indipendenti, con uno spessore di 5 cm, che scorrono e si impacchettano su guide di alluminio fissate solo a soffitto. Non avendo bisogno di guida o carrelli a pavimento, sono una soluzione davvero versatile. I rivestimenti della superficie offrono moltissime varianti: rivestimenti melaminici, laminati, vinilici, tessuti, legni, spatolati.

www.anaunia.it

OTTIMIZZARE OGNI CENTIMETRO QUADRATO: LA TENDENZA CONTEMPORANEA VA VERSO AMBIENTI DOMESTICI **SEMPRE PIÙ RIDOTTI** E SE L'APERTURA DI UNA PORTA A BATTENTE PRECLUDE L'UTILIZZO DI PICCOLI MA IMPORTANTI SPAZI, LA **VERSIONE SCORREVOLE RISOLVE IL PROBLEMA**



3. BIHOME

IL SISTEMA SLIDE PREVEDE UN BINARIO SUPERIORE DA FISSARE A PARETE O A SOFFITTO ALL'INTERNO DEL QUALE SONO INSERITI I CARRELLI. A PAVIMENTO È APPLICATO UN PERNO CHE DÀ STABILITÀ. HANNO IL TELAIO IN ALLUMINIO E PANNELLI DISPONIBILI IN VARI MATERIALI. VENGONO REALIZZATE SU MISURA E SONO DOTATE DEL SISTEMA DI CHIUSURA AMMORTIZZATA.

WWW.BERTOLOTTOPORTE.COM

5. TRE-P&TRE-PIÙ

PAVILION MINIMAL È UN SISTEMA CONNOTATO DA ANTE SOVRAPPOSTE E TRASCINAMENTO CON PANNELLO FISSO; SISTEMA DI SCORRIMENTO CON BINARIO DOPPIO, FISSATO A SOFFITTO, BINARIO SPECIALE PER CARTONGESSO; PROFILI LACCATI BRONZO, CRISTALLO 20 DEEP STRAW; AUTOCHIUSURA CON SISTEMA DI AVVICINAMENTO AMMORTIZZATO E BINARIO MODULARE CON SISTEMA DI DISINSTALLAZIONE DELLA FERRAMENTA DI SCORRIMENTO.

WWW.TREP-TREPIU.COM



4. LONGHI

WALL-UP UNA COLLEZIONE DI PORTE SCORREVOLI CON UN PLUS ESCLUSIVO: IL SISTEMA DI SCORRIMENTO, COPERTO DA BREVETTO, È TOTALMENTE INGLOBATO NELL'ANTA. LE PORTE, FISSABILI A PARETE O A PAVIMENTO, SI MUOVONO SILENZIOSAMENTE DANDO LA SENSAZIONE DI FLUTTUARE IN TOTALE ASSENZA DI BINARI O GUIDE VISIBILI. WWW.LONGHI.IT