

residenze plurifamiliari

Case Sabin, il condominio Classe Oro CasaClima



Piave di Soligo, Treviso. L'edificio passivo certificato dalle alte prestazioni termiche ed autosufficienza energetica ha ottenuto la classe Oro della certificazione CasaClima.

Silvia Ghiacci

06 Dicembre 2011

Il condominio "Case Sabin" è un edificio CasaClima classe Oro e un "edificio passivo certificato".

L'opera ha un volume fuori terra di circa 6600 m3, in totale le unità abitative sono 16 di cui 3 destinate ad attività direzionali.

Una Passivhaus è una costruzione in cui si mantengono condizioni di elevato comfort interno senza l'utilizzo di sistemi di riscaldamento e raffrescamento convenzionali.

Focus risparmio energetico

Case Sabin si caratterizza per:

- elevato isolamento termico dell'involucro;
- utilizzo di serramenti ad alte prestazioni termiche;
- elevato grado di tenuta all'aria.

L'utilizzo di una **pompa di calore**, i cui fabbisogni elettrici sono coperti dall'**impianto fotovoltaico** in copertura, rende Case Sabin energeticamente autosufficiente per ciò che riguarda riscaldamento, raffrescamento ed acqua calda sanitaria.

In tutte le unità del condominio Case Sabin, il **rivestimento interno è a secco**, con pareti, contropareti e controsoffitti in cartongesso, isolati con **fibra di canapa** e finiti con una pittura realizzata con **pigmenti ed olii totalmente naturali**.

Un'unità abitativa è stata finita con un intonaco di **argilla**, per sfruttarne le proprietà di regolazione dell'umidità. Il **pavimento** è stato posato senza colla su un sottofondo a secco realizzato con sabbia e pannelli di legno. L'uso di materiali atossici unito al sistema di ventilazione meccanica controllata assicura un'ottima qualità dell'aria interna.

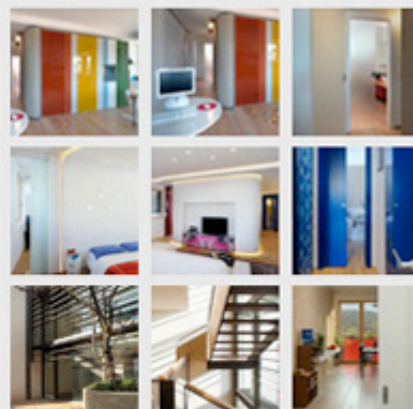
Focus ripartizioni interne

Per la ripartizione delle aree interne è stato utilizzato il **controtelaio per cartongesso Eclisse**. L'efficace intelaiatura aperta consente l'inserimento di materiali di tamponamento tra un profilo orizzontale e l'altro. Il controtelaio per

foto esterni



foto interni



dettagli



scheda progetto

luogo: Pieve di Soligo (Treviso)

progetto architettonico: Arch. Stefano Zara

progetto ingegneristico: Ing. Marco Filippi (Energy Manager)

impresa di costruzione: Boscarato Costruzioni S.r.l.

tempi di realizzazione: 2008-2010

volume costruito mc: Circa 7000 mc
 Fuori terra; 3500 mc Interrato

cartongesso è disponibile per larghezze da 600 a 3000 mm e altezze da 500 a 2900 mm e si adatta a tutti i tipi di orditure. Brevetti e test sui sistemi Eclisse comprovano la robustezza e la qualità del prodotto. Test di effrazione effettuati sul controtelaio e sulla porta scorrevole non hanno evidenziato lesioni né flessioni della struttura, in regola con quanto stabilito dalla norma UNI EN 1629. Analogamente, i carrelli di scorrimento non hanno subito alterazioni a seguito di 100.000 cicli di apertura e chiusura e hanno ottenuto il massimo grado di resistenza alla corrosione (norma UNI EN 1670). La possibilità di estrarre il binario risolve problemi derivanti dall'usura e dalla manutenzione. Il kit cartongesso è dotato di una sede interna di 58-83 mm ed è allargabile in fase di installazione per spessori, a parete finita, di 100 o 125 mm. Il sistema di fissaggio alla parete è realizzato con speciali tasche che facilitano l'applicazione ai profili della struttura in cartongesso.

Il certificato CasaClima

L'obiettivo di CasaClima è coniugare risparmio, benessere abitativo e sostenibilità. Le categorie CasaClima permettono di identificare il grado di consumo energetico di un edificio.

Esistono: CasaClima Oro, CasaClima A e CasaClima B.

Il consumo di energia più basso è garantito da una **CasaClima Oro**, che richiede 10 KiloWattora per metro quadro l'anno, il che si può garantire, in pratica, anche in assenza di un sistema di riscaldamento attivo. La CasaClima Oro è anche detta "casa da un litro", perché per ogni metro quadro necessita di un litro di gasolio o di un m³ di gas l'anno.

Le case con un consumo di calore inferiore ai 30 KiloWattora per metro quadro l'anno sono invece classificate come **CasaClima A**, la cosiddetta "casa da 3 litri", perché richiede 3 litri di gasolio o 3 m³ di gas per metro quadro l'anno.

CasaClima B è invece l'edificio che richiede meno di 50 KiloWattora per metro quadro l'anno. In questo caso si parla di "casa da 5 litri", in quanto il consumo energetico comporta l'uso di 5 litri di gasolio o 5 m³ di gas per metro quadro l'anno.

- **CasaClima Oro**: Fabbisogno energetico inferiore di 10 kWh/m²a / Casa da 1 litro;
- **CasaClima A**: Fabbisogno energetico inferiore di 30 kWh/m²a / Casa da 3 litri;
- **CasaClima B**: Fabbisogno energetico inferiore di 50 kWh/m²a / Casa da 5 litri.

(tratto da: <http://www.agenziaclima.it>)

Tag: Architettura

Link a questo articolo: Case Sabin, il condominio Classe Oro CasaClima

