

News - AZIENDE



Eclisse, funzionalità ed estetica

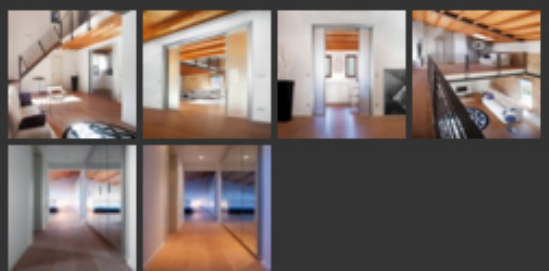
I sistemi scorrevoli in un'ex casa colonica del trevigiano

+1 Tweet Mi piace

Letto 107 volte

15/05/2012 - I sistemi scorrevoli **Eclisse** sono stati utilizzati all'interno di una vecchia casa colonica situata a Tarzo, piccolo borgo immerso nel verde delle colline trevigiane, è stata oggetto di un importante intervento. Il complesso edilizio presentava l'impostazione tipica delle costruzioni contadine con fienile e stalla che si affacciano su un ampio cortile.

Gallery



L'edificio è stato oggetto di una ristrutturazione conservativa, volta a mantenere il più possibile le caratteristiche e le componenti che contraddistinguono l'edificio rustico originale. Il progetto si è sviluppato dunque secondo una logica non invasiva e in grado di preservare il rigore e la semplicità di un'abitazione rurale.

Le linee guida del progetto sono state l'essenzialità delle forme e dei volumi, l'organizzazione funzionale e razionale degli spazi, l'uso di materiali idonei a rendere "caldi" ed accoglienti gli ambienti. Quello che caratterizza maggiormente questo progetto è senz'altro l'attenta cura nell'utilizzo dei materiali: mattoni fatti a mano, ciottoli, travi in legno si affiancano, non in contrasto ma a dialogare, con materiali e tecnologie moderne (calcestruzzo, acciaio, rame, vetro) secondo la lezione del grande architetto Carlo Scarpa.

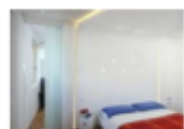
Notizie correlate



28/03/2012
Lo showroom Eclisse si rinnova

13/12/2011

Eclisse rende noti i risultati previsionali dell'esercizio 2011

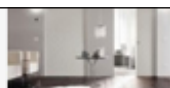


06/12/2011
Sistemi scorrevoli Eclisse per la Passivhaus 'Case Sabin'



17/10/2011
Le novità Eclisse presentate a Made expo

Ogni elemento nasce e si sviluppa soprattutto in funzione del materiale con il quale sarà realizzato che mira a creare un'architettura "non urlata", semplice e pura, non semplicistica, con molta attenzione ai particolari costruttivi. Il recupero di sostanziali elementi architettonici originali ne è la testimonianza più evidente: i sassi e gli stipiti sulle pareti, le capriate e le travi in abete dei soffitti, le vecchie bocche di aerazione. Le stesse tavelle ed i vecchi coppi sono stati rimossi, puliti e nuovamente posati. Tutti i materiali impiegati provengono dall'area veneta.



**Le novità Eclisse
presentate a Made expo
2011**



23/06/2011
**Controtelaio Eclisse
Luce Sliding light**



17/05/2011
**Novità Eclisse: nuova
linea Syntesis® Line**

Il cortile è stato creato utilizzando la pietra di Cugnán (Belluno), a spacco cava. Si tratta di materiali grezzi, non lavorati ed economici che rispecchiano lo spirito e l'identità di una casa tradizionale. Gli ambienti interni, invece, sono stati completamente reinventati per creare spazi più vivibili e assecondare le esigenze di funzionalità attuali.

L'assenza di partiture interne ha permesso di articolare la struttura su due livelli: al pian terreno si trova la zona giorno, al superiore la zona notte, soppalcata in ferro e legno di betulla. Nel living spiccano un moderno divano bianco e un tappeto in tonalità bianco e nero collocati attorno al camino. Dal lato opposto, si accede all'adiacente cucina, caratterizzata da un arredo chiaro e lineare.

Sistemi scorrevoli Eclisse

Cucina e soggiorno comunicano attraverso un sistema scorrevole **Eclisse Luce** ad anta doppia, dove sono state alloggiate porte in vetro alluminio. **Luce** è il primo controtelaio dotato di un esclusivo sistema (brevettato) per l'inserimento di punti luce, interruttori, termostati e prese telefoniche. Così la parete nella quale è alloggiato il controtelaio diventa disponibile anche per l'illuminazione, a tutto vantaggio di funzionalità ed estetica.

ECLISSE su Archiproducts.com (riproduzione riservata)

Consiglia questa notizia ai tuoi amici