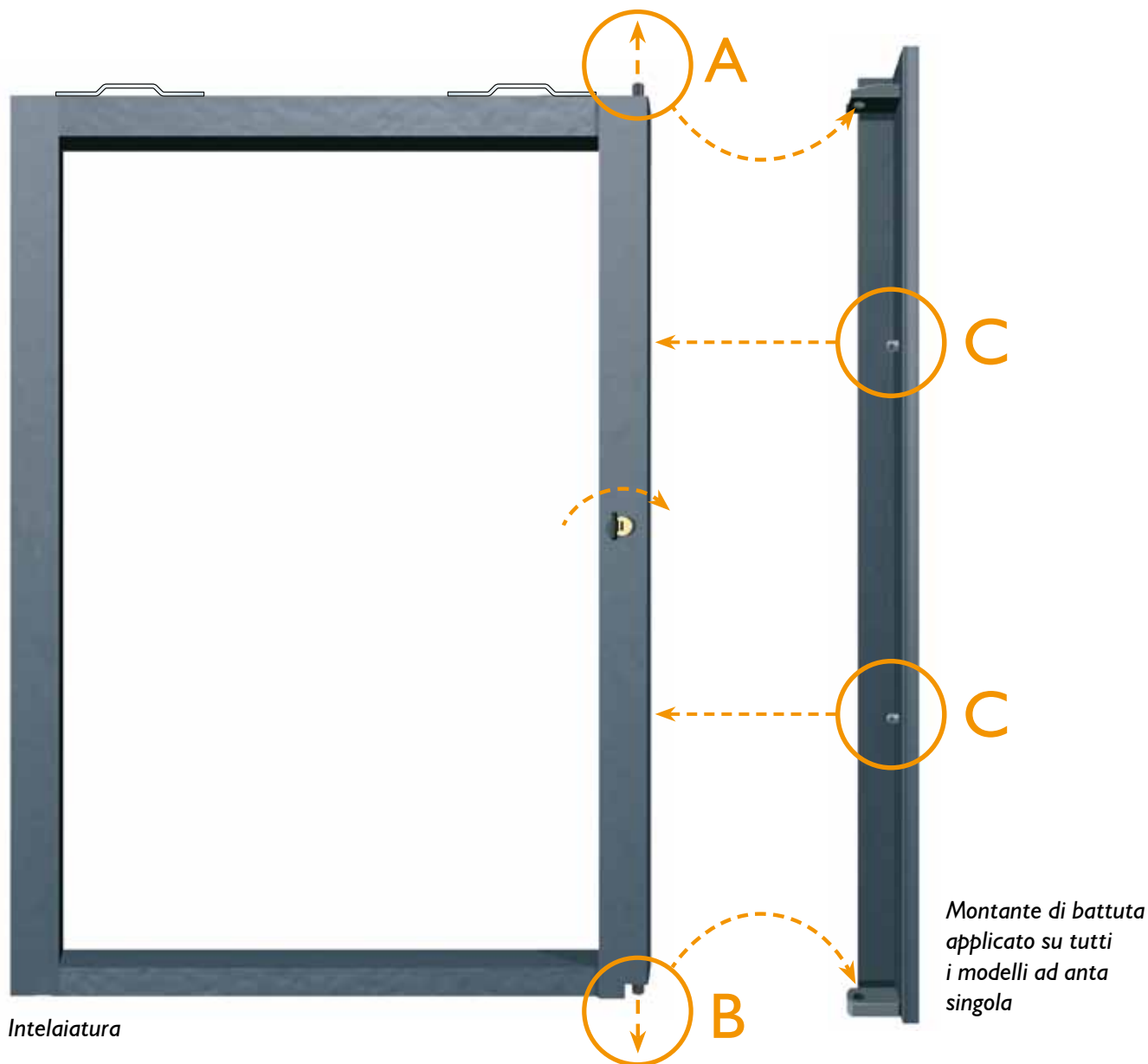


LE INFERRIATE

INTELAIATURA GREZZA PER INFERRIATE

INTELAIATURA IN FERRO GREZZA PER INFERRIATE, COMPLETA DI SERRATURA E MONTANTE DI BATTUTA

Eclisse propone la sola intelaiatura da zincare per quanti volessero personalizzare il disegno della propria inferriata.

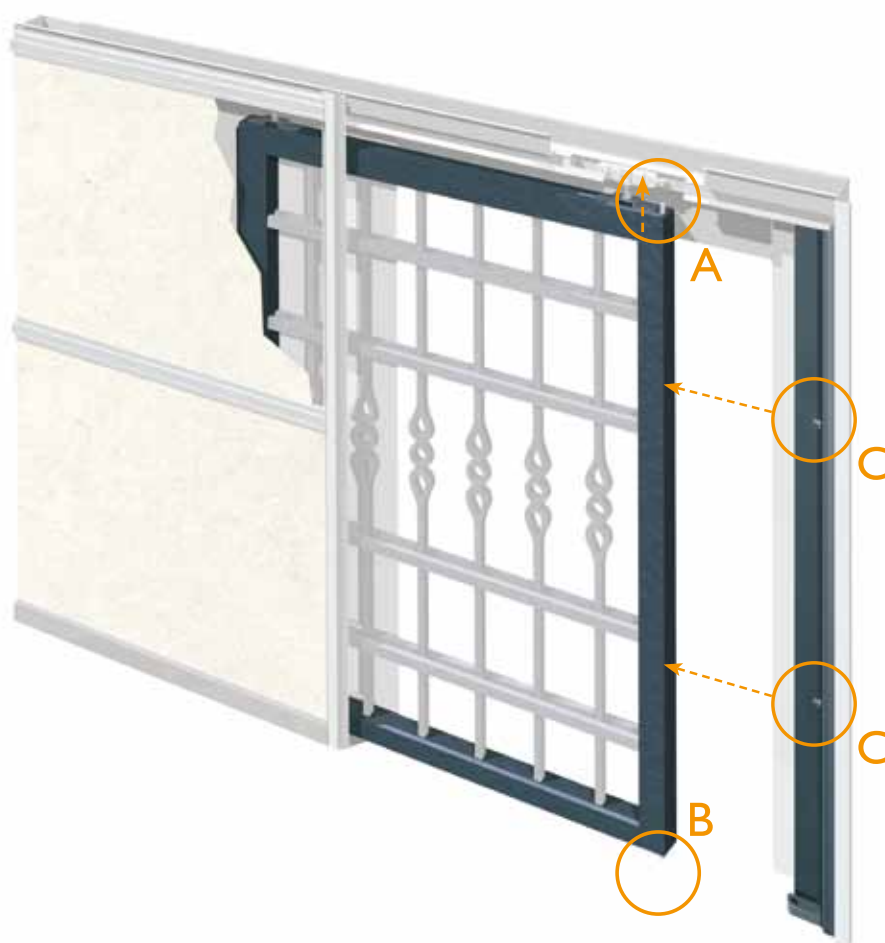


DIMENSIONE MAX REALIZZABILE
(per singola intelaiatura)

mq 3,00

N.B.- Altre misure sono possibili previo preventivo a discrezione di Eclisse.

L'INTELAIATURA



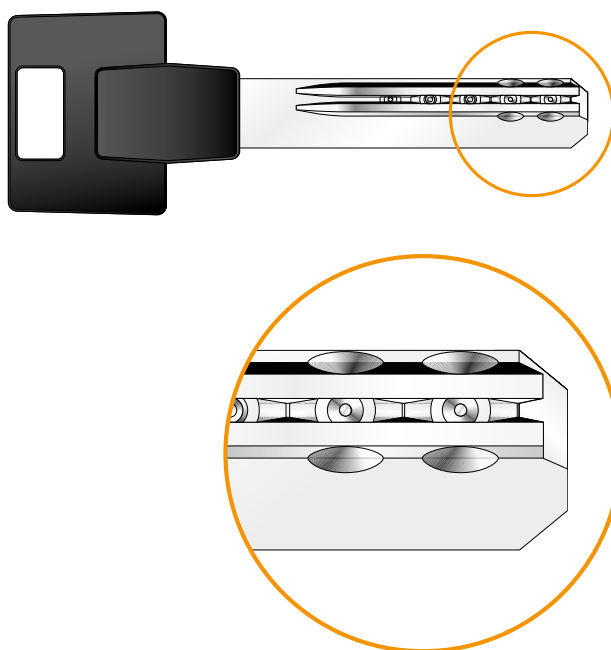
La scelta dell'intelaiatura garantisce un perfetto abbinamento delle dimensioni fra l'inferriata e il controtelaio che la alloggia.

È compreso un esclusivo sistema di chiusura che, grazie ad un apposito montante di battuta fornito di serie, blocca l'inferriata con ben quattro vincoli antiscasso:

uno verso l'alto (A), uno verso il basso (B) e due frontali (C).

Le chiusure verticali (A e B) sono costituite da una barra d'acciaio rivestita da un secondo cilindro anti-taglio. I due punti frontali (C) sono costituiti da 2 pezzi torniti.

SISTEMA DI CHIUSURA



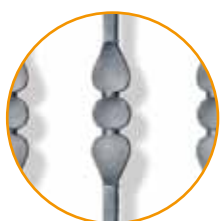
SERRATURA CON CHIAVE

Mezzo cilindro a profilo Europeo di alta sicurezza, con meccanismo brevettato a perni telescopici.

Assicura un'alta resistenza alla manipolazione e alla forzatura.

LE INFERRIATE

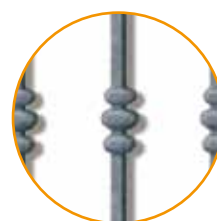
LA GAMMA



art. 0102



art. 0103



art. 01031



art. 01032

art. 0104



I VANTAGGI

Le inferriate Eclisse sono il frutto di una sapienza artigianale sviluppata in oltre 15 anni di esperienza. L'elevato grado di conservazione è garantito da un processo produttivo controllato in ogni sua fase, che comprende:

- zincatura
- spazzolatura
- verniciatura a caldo con vernice epossidica

Tutte le inferriate Eclisse mantengono inalterate nel tempo le loro caratteristiche: non si scrostano, non cambiano colore e hanno un'alta resistenza agli sbalzi termici.

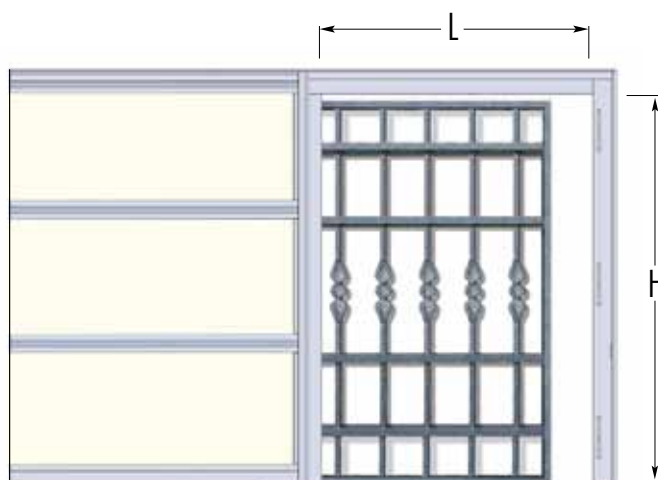
LE INFERRIATE

POSSIBILITÀ REALIZZATIVE

Tabelle misure espresse in mm per
larghezza (**L**) e altezza (**H**)

ANTA SINGOLA

L min/max	550 ÷ 1250
H min/max	500 ÷ 2600



ANTA DOPPIA

L min/max	1100 ÷ 2500
H min/max	500 ÷ 2600

